



A vos agendas !

Les évènements du mois de mars 2025 organisés par le Réseau CIVAM Poitou-Charentes

❄️💡 L'hiver est là : c'est une saison propice aux formations et aux journées techniques mais aussi ... aux **assemblées générales** !

 Voici les **dates à retenir** et les thématiques d'échange :

- **mardi 4 mars** : AG du CIVAM du Pays Montmorillonnais conjointement avec le CIVAM Mont'plateau, à Chauvigny, autour de l'autonomie individuelle dans le collectif, avec l'intervention de Pascal Aubrée (Réseau CIVAM)
- **jeudi 20 mars** : AG du CIVAM Seuil du Poitou à Melle, autour de l'alimentation (présentation du rapport L'injuste prix de notre alimentation)
- **jeudi 3 avril** : AG du CIVAM Plaines et Marais Mouillés à St-Hilaire-la-Palud, autour de l'alimentation (présentation du rapport L'injuste prix de notre alimentation)
- **jeudi 10 avril** : AG du Réseau CIVAM Poitou-Charentes à Melle, autour de la biodiversité

👉 Au plaisir de vous y voir et d'y échanger avec vous !

Laure Courgeau, directrice du Réseau CIVAM Poitou-Charentes

Réseau CIVAM Poitou-Charentes

Centre St Joseph - 12 bis rue St Pierre - 79500 Melle

Laure COURGEAU - 06 37 17 10 27 - direction.civampc@gmail.com

Chrystelle CAHIER - 05 49 07 20 00 - secretariat.civampc@gmail.com



Un nouveau tuto made in CIVAM !

En moins de 3 minutes, découvrez le pourquoi, le comment et le quand de la **taille des myrtilles**. Une petite astuce : on taille les cassis et les groseilles selon les mêmes principes, quoique de façon plus grossière.

RDV sur [notre chaîne YouTube](#) !

Réalisation : [Alternature média](#)

CIVAM du Pays Châtelleraudais, CIVAM du Pays Montmorillonnais et CIVAM Mont'plateau

Le CLOU - 4 rue Saint-Pierre - 86300 Chauvigny

Coline BOSSIS - 06 79 03 84 52 - civam86.coline@gmail.com

Elsa FAVRIOU-MARTINEAU - 06 04 96 53 87 - projetsalimentaires86.civam@gmail.com

Tatiana MUSSUNGU - 06 42 07 72 88 - tatiana.mussungu@civam.org





Assemblée Générale

Mardi 4 mars

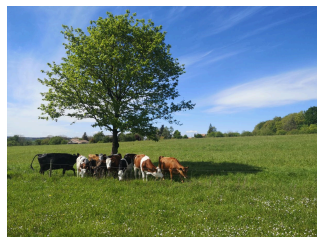
Assemblée Générale du CIVAM du Pays Montmorillonnais et du CIVAM Mont'plateau

Au programme : AG statutaire et intervention & échanges autour de l'autonomie dans le collectif

👋 RDV à 14h30, à la MFR de Chauvigny

! Inscription obligatoire

↪ [Plus d'informations](#) et [inscriptions](#)



Mercredi 5 mars

Formation santé animale "Gestion du parasitisme : approche globale"

Intervenant : Hubert Hiron, vétérinaire du GIE Zone Verte
9h30-17h30, au lycée agricole de Montmorillon (86)

! Formation Vivéa : inscription obligatoire

Non cotisant·e : nous contacter

↪ [Plus d'informations](#) et inscriptions



3e ou 4e semaine de mars

Formation POSYPRE : réduire mes intrants en grandes cultures et suivi des maladies sur céréales - 1ère session

Intervenant : Clément Chartrain, SC2

Matin : Châtelleraudais, aux alentours de Coussay-les-Bois, lieu à définir / Après-midi : Montmorillonnais, lieu à définir

! Formation Vivéa : inscription obligatoire

Non cotisant·e : nous contacter

↪ [Plus d'informations](#) et inscriptions auprès de Tatiana



Vendredi 21 mars

Visite du GAEC La ferme de la Croix Blanche, dans le cadre de la semaine pour les alternatives aux pesticides

Au programme : visite des différents ateliers de la ferme (volailles, céréales, transformation de la viande, vergers de pommiers), dégustation des produits de la ferme et animations proposées par l'association CBD, Vienne Agrobio et le CIVAM

14h-17h, à St-Gervais-les-Trois-Clochers (86)

☘ Cet événement est ouvert au grand public : à partager autour de vous !

↪ [Plus d'informations](#) et inscriptions auprès de Tatiana

CIVAM Plaines et Marais Mouillés

2 rue du port Brouillac - 79510 Coulon

Joseph HIOU - 05 79 68 06 11 - 06 71 94 75 35 - maraismouille@civam.org

Laetitia STROESSER - 06 30 07 68 36 - maraismouille@civam.org



Lundi 3 mars

Rencontre L'agroforesterie en maraîchage

Intervenante : Agnès Sourisseau, CIVAM Agrof'île
10h-17h, chez Nature Solidaire à Magné (79)

↪ [Plus d'informations](#) et inscriptions auprès de Laetitia



Jeudi 6 mars

Tour de plaine grandes cultures

Au programme : échanges techniques dans vos parcelles sur les cultures en place
14h-16h30, autour de St Georges de Rex - lieu de RDV à préciser
→ Plus d'informations et inscriptions auprès de Joseph



Mardi 25 mars

Rencontre élevage autonomie fourragère : les méteils

Intervenant : Julien Fortin, ferme Thorigné d'Anjou
Au programme : échanges techniques en salle le matin et rallye méteil de parcelle en parcelle l'après-midi
10h-17h, lieu à préciser
🍽️ Repas du midi sur place offert / 🍀 Gratuit sur inscription
→ Plus d'informations et inscriptions auprès de Joseph

CIVAM Seuil du Poitou

Centre St Joseph - 12 bis rue St Pierre - 79500 Melle
Emeline GUILBOT - 06 49 01 87 47 - seuildupoitou@civam.org
Laetitia STROESSER - 06 30 07 68 36 - seuildupoitou@civam.org



Lundi 10 mars [rencontre du 09/12 reportée]



Rallye des couverts végétaux en maraîchage

Tour des parcelles semées en couverts d'hiver chez 2 maraîcher-es, échanges sur les mélanges, les techniques d'implantation et les résultats observés
9h30-12h30, dans le Mellois
→ [Plus d'informations](#) et inscriptions auprès de Laetitia

Jeudi 20 mars

Assemblée Générale du CIVAM Seuil du Poitou

Au programme : AG statutaire et présentation du rapport "L'injuste prix de notre alimentation : quels coûts pour la société et la planète ?"
👏 RDV à 17h30, au Grand Châtelier à Melle (79)
! Inscription obligatoire
→ [Plus d'informations](#) et [inscriptions](#)



Assemblée Générale

CIVAM de Gâtine

Centre St Joseph - 12 bis rue St Pierre - 79500 Melle
Emeline GUILBOT - 06 49 01 87 47 - civam-gatine@civam.org
Laetitia STROESSER - 06 30 07 68 36 - civam-gatine@civam.org



Pas d'actions ce mois-ci ... RDV le mois prochain 😊

Le CIVAM de Gâtine a maintenant un groupe élevage herbager, un groupe ovin, un groupe arboriculture/pépinière ... et **un groupe maraîchage/PPAM** !
Contactez-nous pour plus d'informations

CIVAM du Pays Ruffécois

2 avenue des Aveneaux - 16330 Montignac-Charente
Coline DIEVAL - 06 76 28 10 59 - ruffecois@civam.org
Salomé COMMERES - 06 71 94 80 27 - coordination.ruffecois@civam.org



Mardi 11 mars

Voyage d'étude dans le cadre du projet RECIT (Relations Cultures-Elevages Intra-Territoriales)

Deux rencontres : Hugues Démoulin en Agriculture Régénérative avec un troupeau de bovins, puis deux systèmes d'élevages itinérants avec



Didier Pernet et Christelle Régnier
10h-17h, sur la ferme de Hugues Démoulin,
Jouvelles 24340 Mareuil en Périgord
↪ [Plus d'informations](#) et inscriptions auprès de Coline



Jeudi 27 mars

Assemblée Générale du CIVAM du Pays Ruffécois

14h-16h, à Moutonneau (16460) : visite de la station d'eau potable de la Mouvière, lecture de paysage et échanges autour des enjeux et actions du programme Re'Sources

16h-18h30 à l'Hôtel Beau Rivage à Mansle (16230) : AG statutaire

A partir de 18h30 : apéritif et repas

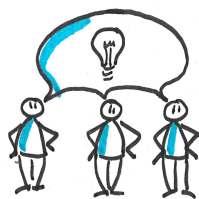
↪ [Plus d'informations](#) et inscriptions auprès de Salomé

CIVAM Charente Limousine

2 rue des commerces - 16500 Saint-Maurice-des-Lions
Cédric RUTTER - 06 33 51 93 94 - charentelimousine@civam.org



Jeudi 13 mars



Stratégie Bocagère de Charente Limousine - Atelier N°2 « Plan d'actions »

Acteurs locaux, agriculteurs, associations de randonneurs, forestiers, associations environnementales sont invités à participer à l'atelier N°2 sous la forme d'une ½ journée par secteur ([cf carte](#)).

A l'issue de cette journée se tiendra la remise des prix du concours d'agroforesterie local organisé par Prom'haies Nouvelle-Aquitaine. 17h à l'espace Haute-Charente.

↪ Plus d'informations auprès de Cédric

Ailleurs dans le réseau CIVAM

Newsletter du réseau CIVAM : [février 2025](#)

HEBD'HAUT BOCAGE : [n°563](#)

♀👤 Réseau CIVAM - Rencontres nationales CIVAM Genre en milieu rural

Faire passer mes idées de paysan·nes pour l'égalité des genres en agriculture

Mardi 25 mars 2025, de 9h30 à 16h30, à Montreuil (93) : [invitation et programme](#) / [inscription en ligne](#) avant le 8 mars

📄 Réseau CIVAM - Bilan du projet FILTER

Nouvelles filières à valeur ajoutée : les paysans et paysannes CIVAM s'organisent localement pour maîtriser leurs débouchés

[L'article](#) qui présente le bilan du projet et [la publication](#), à laquelle a participé le CIVAM Mont'plateau sur la filière viande limousine dans le Montmorillonnais

🚧 CIVAM du Haut Bocage - Installé-e depuis moins de 5 ans, je fais le point !

L'objectif : faire un point sur mes premières années d'installation par rapport à ce qui avait été prévu dans leur projet à la fois sur le plan humain et sur le plan économique.

Vendredis 28 février et 14 mars 2025, de 9h30 à 17h30, à Mauléon (le lieu pourra être modifié en fonction des inscrit·es)

↪ [Plus d'informations et inscriptions](#)

Chez nos partenaires



Infolettre InPACT NA : [Janvier 2025](#)

Transrural Initiatives : [n°505](#)

Dossier : Le poids écrasant de la machine agricole

Infolettre ADEAR Terre-Mer : [Février 2025](#)

Agrobio Deux-Sèvres Brèves Bio : [Janvier 2025](#)

Vienne Agrobio Brèves Bio : [Février 2025](#)

Bio Nouvelle-Aquitaine : [formations 2024-2025](#)

MAB16 : [formations](#)

InPACT NA : récap formations

Formation "[initiation à la première mise au travail d'un âne](#)" : 17-20 mars à Archigny (86)

Formation "[Initiation au travail du métal](#)" : 21-22-23 mars 2025 au Vigeant (86)

Formation "[Perfectionnement à la traction asine en maraîchage](#)" : 24 au 28 mars 2025 à Archigny (86)

Collectif Fermier en Poitou : rencontre professionnelle de la chaîne alimentaire

Mardi 11 mars, de 14h30 à 17h, à St-Martian-la-Pallu (86)

↪ [Plus d'informations et inscriptions](#)

NA Sol et FADEAR : compagnonnage paysan 2025

Objectif : permettre aux futur-es paysan·nes de se former sur le terrain, par la pratique, tout en étant accompagnés par une structure spécialisée, et d'ainsi articuler au mieux ces deux aspects essentiels du parcours à l'installation.

L'appel à candidatures est ouvert pour 2025 !

↪ [Pour en savoir plus et lire l'appel à candidatures](#)

Réseau DEPHY - 2 webinaires

Jeudi 13 mars, 8h30-17h, en présentiel ou en visio : [Journée de restitution des résultats des projets DEPHY Expé 2](#)

Vendredi 14 mars 2025, 11h-12h30, en visio : [Agriculture Biologique de Conservation en Mayenne - Synthèse de 10 ans d'expérimentations sur 450 itinéraires techniques](#) (semis direct en AB)

Vienne Agrobio - Assemblée générale 2025

Jeudi 13 mars, de 9h30 à 17h, au lycée agricole de Montmorillon

AG suivie d'une table ronde "**les aides bio : et si on revoyait la copie**"

↪ [Plus d'informations](#) et [inscription en ligne](#)

GODS - Questionnaire et formation

? Le GODS agit pour la préservation des oiseaux sauvages et de leurs milieux et souhaite intégrer les acteurs locaux dans cette protection : le projet ACTE a pour objectif d'accompagner ces acteurs dans le passage à l'action.

Pour cela, répondez au [questionnaire en ligne](#) et laissez vos coordonnées pour pouvoir suivre l'avancée du projet

Formation à la conservation des 4 espèces emblématiques des milieux agricoles

Jeudi 10 avril à la salle de l'Intermède, 51 rue des Ecoles, 79230 FORS

↪ Plus d'informations et inscriptions auprès de Romain Chisson-Lafois : romain.chisson@ornitho79.org / 06 32 07 61 22

Chambre d'agriculture 86 : Forum Installation Transmission

Jeudi 6 mars, de 9h30 à 17h30, à la chambre

↪ [Plus d'informations et inscriptions](#)

Région NA : ouverture de 2 PCAE + actualisation d'1 PCAE

PCAE Maraîchage, floriculture, pépinière, petits fruits, plantes aromatiques, à parfum et médicinales, houblon et champignons / Dispositif ouvert du 30 janvier au 18 avril 2025

↪ [Détails du dispositif et dépôt du dossier](#)

PCAE Protection des cultures contre le gel et la grêle / Dispositif ouvert du 30 janvier au 30 avril 2025

↪ [Détails du dispositif et dépôt du dossier](#)

PCAE Plan de Modernisation des Elevages [version 3](#) / Dispositif ouvert du 20 novembre 2024 au 16 avril 2025

Si vous avez déjà complété les annexes, seule l'annexe H est modifiée et c'est la version 3 que vous devez utiliser.

↪ [Détails du dispositif et dépôt du dossier](#)

Les petites annonces

Pour faciliter la mise en relation entre les paysans pour la vente/achat de fourrage :

[La GRANJAFOIN](#) gérée par le Réseau CIVAM

🐄 Vous souhaitez un revenu complémentaire, stable, nécessitant peu de temps, en élevant des animaux atypiques et câlins ? Je suis éleveuse de chèvres angora et je vends de la confection en laine mohair fermière. Mon activité se développe et mon cheptel s'est agrandi mais malheureusement je ne dispose plus d'assez de place sur ma ferme. **Je recherche donc un(e) éleveur(se) qui reprenne une partie de mon élevage et avec lequel je travaillerais en partenariat pour lui racheter la laine et l'accompagner dans ce projet.** La chèvre angora est élevée pour sa laine mohair qui est tondue 2 fois par an. Il n'y a pas de traite. C'est une chèvre très calme, douce, qui ressemble plus à un mouton. Je souhaite un partenariat dans une éthique de commerce équitable et durable, où j'offre la garantie d'achat de la laine tous les 6 mois. Pour plus de renseignements, vous pouvez me contacter.

Contact : Isabelle, Mohair du Mellois / 07 68 78 97 47 / www.mohairdumellois.com

👨🌾 **RECHERCHE emploi agricole en polyculture élevage** à plein temps dans le Civraisien. De l'expérience comme berger et paysan boulanger, projet d'installation en bovin et brebis lait. Contact : Vincent Baudin / baudin.v@hotmail.fr / 06 44 20 62 76

🍷 **Champignonnière à REPRENDRE** à St-Maixent-L'école, dans la cave de l'abbaye.

Contact : Karine 06 37 49 31 43 / champsaintmaix@gmail.com

Champs du Partage 07 83 37 06 27 / champsdupartage.ml@gmail.com

? Caroline Cintré, porteuse de projet dans le but de valoriser la laine de moutons locale, propose de répondre à ce [court questionnaire à destination des éleveur-es ovins](#). Celui-ci a pour but de faire un état des lieux des pratiques actuelles et des besoins en matière de valorisation des laines de moutons.

Concernant nos formations

Se former tout au long de sa carrière, c'est essentiel !

Les retours des participant-es :

En 2024, 276 stagiaires ont participé à nos formations. En moyenne, 94% sont satisfait-es des formations suivies (sur des aspects pratiques d'accès, de conditions de mise en œuvre mais également sur le contenu) et 95% apprécient la qualité des intervenant-es présent-es lors des formations. 89% des stagiaires ont acquis les compétences visées par nos formations.

Inscriptions (modalités et délais d'accès) :

Pour une bonne organisation, merci de vous inscrire **au plus tard 2 jours** avant le début de la formation, par mail ou par téléphone, auprès de l'animateur-riche en charge de l'action de formation (contact indiqué sur l'invitation). Les modalités en cas d'annulation de la formation ou de non-participation sont définies dans [les conditions générales de service](#) et [le règlement intérieur](#)



ACCESSIBILITÉ DE NOS FORMATIONS POUR LES PERSONNES EN SITUATION DE HANDICAP

La majorité des formations sont en salle avec déplacement sur une exploitation. **En cas de handicap**, contactez-nous pour participer dans les meilleures conditions possibles.

Évaluation de nos formations :

Un questionnaire de satisfaction et d'autoévaluation des acquis vous sera présenté à la fin de chacune de nos formations. Le certificat de réalisation, attestant de votre participation à l'une de nos formations, vous sera envoyé par voie postale en fin d'année. Si vous souhaitez le recevoir avant, n'hésitez pas à nous contacter.

Coût des formations :

Nos formations sont gratuites et prises en charge par votre fonds de formation VIVEA. Le coût qui sera déduit de votre enveloppe est indiqué sur nos invitations. Cela prend en charge les coûts pédagogiques.

Des solutions existent pour financer, en partie, votre temps de participation :

SERVICE DE REMPLACEMENT

Vous bénéficiez du service de remplacement (avec une prise en charge partielle pour la formation) soit le jour de la formation, soit une autre journée pour vous aider à rattraper le travail. Renseignez-vous auprès du service de remplacement de votre département :

GERAV 86 : 05 49 44 74 66

Deux-Sèvres : 06 59 79 56 63

Charente : 05 45 95 08 21

Plus d'informations sur le [site du service de remplacement](#)

CRÉDIT D'IMPÔT

Le crédit d'impôt pour la formation des dirigeants d'entreprise a pris fin au 31 décembre 2024 en l'absence de prolongation habituellement précisée dans la loi de finance.

Plus d'informations sur le [site de Vivéa](#)

Déontologie :

Le réseau CIVAM Poitou-Charentes réalise des formations pour un public agricole, dans le cadre de la formation tout au long de la vie. Nous proposons des formations en fonction des besoins exprimés par les agriculteur·rices. Les formations comprennent souvent une partie pratique, en ferme. Nous essayons également de nous adapter aux disponibilités saisonnières et journalières des agriculteur·rices. Nous favorisons l'écoute, la participation, la bienveillance et le non-jugement lors de nos formations.

Vous souhaitez porter réclamation ?

A l'issue de chacune des formations, les stagiaires remplissent un questionnaire d'évaluation. Les éventuelles réclamations sont traitées de façon continue par l'équipe, en lien avec le·la stagiaire. Si vous n'avez pas pu exprimer votre réclamation à l'issue de la formation, vous pouvez également nous contacter au 05 49 07 20 00.

Nos partenaires



Avec le soutien financier de :



Réseau CIVAM Poitou-Charentes

Cet email a été envoyé à {{contact.EMAIL}}

Vous avez reçu ce mail, parce que vous êtes abonnée-e à notre agenda mensuel.

Si vous souhaitez vous désabonner, cliquez [ICI](#).

