



CIVAM

AGRICULTURE
DURABLE 49

**CIVAM AD 49
VERS UNE
AGRICULTURE
PLUS DURABLE,
AUTONOME ET
ÉCONOME**



INTERVENTIONS AUPRÈS DE L'ENSEIGNEMENT AGRICOLE

**2024
2025**



CIVAM AD 49 - Centre d'Initiatives pour Valoriser l'Agriculture et le Milieu rural

70 route de Nantes, 49610 MURS-ERIGNE

<https://www.civam.org/civam-agriculture-durable-49/>

civamad49@civam.org | 02 41 39 48 75

INTRODUCTION

Ce catalogue regroupe les interventions proposées par le CIVAM AD 49 auprès de l'enseignement agricole, secondaire et supérieur. Ces interventions sont réalisées à la demande des enseignant·es.

Ce catalogue vous présente un premier panel de thématiques pouvant être abordées, avec des déroulés donnés à titre d'exemple. Ces déroulés peuvent bien-sûr être **adaptés** selon les demandes, pour s'inscrire au mieux dans votre projet pédagogique. D'**autres thématiques** (eau, biodiversité...) sont explorées au sein du CIVAM. Elles peuvent faire l'objet de **nouvelles interventions** co-construites.

Enfin, de nombreux éleveur·euses de notre réseau sont également motivé·es pour accueillir du public étudiant lors de **visites de fermes**. N'hésitez pas à nous solliciter pour obtenir des contacts.

Bonne lecture !

SOMMAIRE

LE CIVAM AD 49...	4
Nos compétences	4
MODALITÉS ET QUESTIONS PRATIQUES	5
OUTILS PÉDAGOGIQUES	6-7
Mission Ecophyto	6
Mission Perpet	6
Diagnostic de durabilité	7
LES INTERVENTIONS PROPOSÉES	8-12
AGRONOMIE	
Concevoir des systèmes de culture économes en intrants	8
SYSTÈMES HERBAGERS	
Le fonctionnement des systèmes herbagers économes et autonomes	9
Les résultats des systèmes herbagers : une autre approche de la gestion d'une entreprise agricole	10
AGRICULTURE DURABLE	
Qu'est-ce que l'agriculture durable ?	11
Evaluer la durabilité d'une exploitation agricole	12

LE CIVAM AD 49...

Fondé en 1995, le CIVAM AD 49 est une association qui promeut le développement d'une agriculture durable, c'est-à-dire plus autonome, économe et solidaire. Le CIVAM AD 49 adhère au Réseau CIVAM national.



Le CIVAM AD 49 conduit des actions variées, auprès de plusieurs acteurs en lien avec l'agriculture :

ACCOMPAGNEMENT COLLECTIF ET FORMATION PROFESSIONNELLE

Chaque année, plus d'une centaine d'agriculteur·trices participent à nos groupes d'échanges et à nos formations. Le CIVAM privilégie une approche participative, basée sur l'échange et le partage d'expériences entre pairs.

ANIMATION TERRITORIALE ET PARTICIPATION AUX POLITIQUES PUBLIQUES

Le CIVAM réalise des journées techniques et des accompagnements dans le cadre de politiques publiques en faveur de la qualité de l'eau, de la préservation de la biodiversité...

PARTICIPATION À LA RECHERCHE

Régulièrement, le CIVAM prend part à des projets de recherche action, sur des thématiques travaillées au sein des collectifs d'éleveurs que nous animons (herbe, travail, arbre, semences...).

INTERVENTIONS AUPRÈS DE L'ENSEIGNEMENT AGRICOLE

Depuis près de 20 ans, le CIVAM réalise des interventions en classe et des visites de fermes pour des classes de l'enseignement secondaire et supérieur agricole.

NOS THÉMATIQUES D'INTERVENTION



Les systèmes d'élevage basés sur le pâturage, initiation au pâturage tournant, présentation des espèces prairiales, éléments de gestion des prairies ...



Le principe de durabilité en agriculture, évaluation de la durabilité des exploitations agricoles ...



Les systèmes de cultures économes en intrants, outils d'analyse et de gestion ...



Le CIVAM est amené à travailler sur d'autres thématiques dans le cadre de ses activités (biodiversité, eau, santé animale...). Si d'autres thématiques vous intéressent, n'hésitez pas à nous le signaler, afin que nous puissions réfléchir au **développement de nouveaux modules d'intervention.**

MODALITÉS

INTERVENTION EN CLASSE

Un·e animateur·rice intervient en classe sur l'un des modules choisis (voir pages 8 à 11). Le déroulé peut aussi comprendre une visite de ferme, où peuvent être réalisés des exercices pédagogiques mobilisant des outils de Réseau CIVAM.



VISITE DE FERME EN AUTONOMIE

Si vous êtes à la recherche d'une ferme durable à visiter, mettant en œuvre des leviers agronomiques ou zootechniques spécifiques, n'hésitez pas à nous contacter. Nous pourrions vous mettre en contact avec une de nos fermes adhérentes. Vous convenez de la visite directement avec l'agriculteur·ice.



RENCONTRE TECHNIQUE

Chaque année le CIVAM réalise trois à quatre rencontres techniques thématiques sur des fermes, à destination des professionnels. Les matinées de ces rencontres techniques sont ouvertes gratuitement au public étudiant, sur réservation auprès de l'animateur·rice.



Pour être informé·e de nos prochaines rencontres techniques, inscrivez-vous à notre newsletter, le CIVAM'Info.

Ecrivez-nous :
civamad49@civam.org

QUESTIONS PRATIQUES



En amont de chaque intervention, un temps d'échange avec l'enseignant·e permet d'**adapter le déroulé et le contenu aux objectifs pédagogiques.**



Les déplacements pour les visites d'exploitation sont à la charge des établissements scolaires.



Le coût est de **100€/h d'intervention devant la classe** (+frais kilométriques) qui couvre le temps d'intervention et le temps préparatoire. Pour les visites d'exploitation, un forfait de 100€ est appliqué pour défrayer l'agriculteur·trice. La participation aux journées techniques est gratuite.

PRINCIPES ET OUTILS PÉDAGOGIQUES

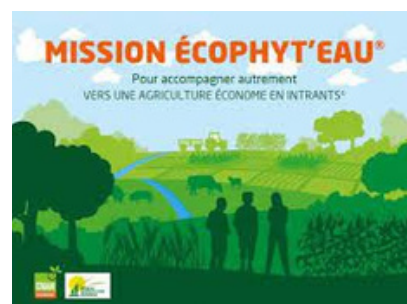
Le Réseau CIVAM développe des méthodes de **pédagogie active**, en appuyant l'acquisition des savoirs et des compétences sur l'expérience et les échanges. Pour ce faire, nous proposons une alternance d'apports de connaissances, de mises en situation et de rencontres avec des agriculteur·trices.

Nous utilisons également des outils et supports pédagogiques développés au sein du réseau des CIVAM.

Mission ECOPHYT'EAU®

Cet outil coopératif permet de représenter les systèmes de cultures et leurs caractéristiques techniques grâce à un plateau de jeu et un ensemble de cartes et de pions :

- ✓ Cartes cultures, intercultures, machinismes... pour représenter le système de culture,
- ✓ Pions pour positionner les interventions chimiques, minérales et organiques,
- ✓ Cartes ressources pour mieux connaître les bioagresseurs et mobiliser des leviers agronomiques.



Mobilisé en collectif, avec une ferme support ayant une problématique à soumettre au groupe, l'outil permet de visualiser et comprendre le système de culture dans son ensemble et dans son contexte, d'identifier les problématiques agronomiques, et d'amener les groupes à proposer des pistes d'amélioration du système en tenant compte des atouts, des contraintes et des objectifs de l'agriculteur·rices.

Mission PERPET®

Développé au sein de Réseau CIVAM, en partenariat avec l'Idel et l'INRAE dans le cadre du projet de recherche-action PERPET, cet outil d'accompagnement collectif permet de s'initier à la reconnaissance des principales espèces des prairies de l'Ouest, et d'aborder les notions de « bonne » prairie et de l'évolution des prairies au cours du temps. Plusieurs étapes de mise en œuvre :



- Identification des principales espèces prairiales et de leurs caractéristiques grâce aux cartes "Espèces".
- Détermination de la couverture de la parcelle.
- Identification et analyse des pratiques de gestion d'une prairie grâce aux cartes "Pratiques".
- Identification d'une problématique avec l'éleveur·euse,
- Analyse des leviers d'actions possibles pour bien faire vieillir une prairie en tenant compte des objectifs de l'éleveur·euse.

Le diagnostic de durabilité®

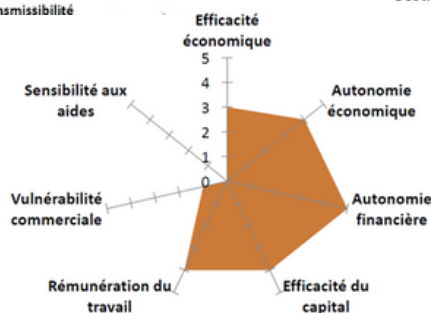
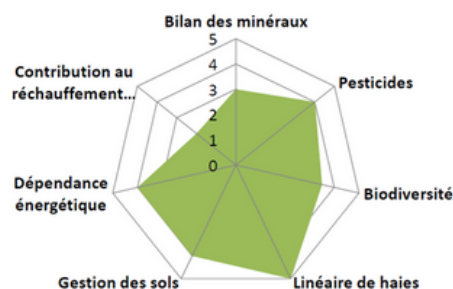
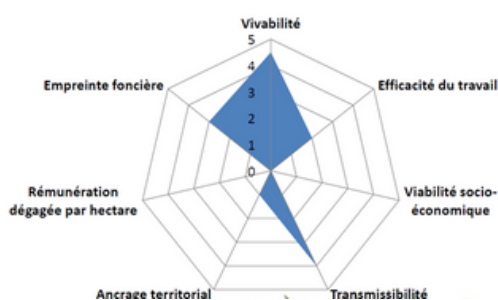
Le diagnostic de durabilité, développé par les membres du Réseau CIVAM questionnant la performance de leurs fermes au regard du développement durable, se décline en 21 indicateurs répartis sur les trois volets de la durabilité.

Visuel et simple à réaliser, cet outil permet de prendre du recul sur les fermes et les systèmes, de s'approprier les indicateurs et de fixer des objectifs, mais également de suivre l'évolution de la durabilité par l'utilisation régulière de cet outil.

Il s'agit d'un tableur composé de plusieurs onglets (1 par pilier + des outils de calculs détaillés). Un barème transpose chaque indicateur en une note sur 5, qui conduit à la construction de 3 diagrammes. Il permet d'identifier les points forts et les points à améliorer, puis de réfléchir collectivement aux leviers d'actions mobilisables sur l'exploitation.

Il permet de réaliser une approche globale des exploitations agricoles (AGEA), de sensibiliser les élèves à l'agriculture durable, en intégrant la thématique dans les stages et au fil de l'enseignement. Cet outil peut être ensuite mobilisé sur les exploitations de stage des étudiant·es.

N°	1	2	3	4	5	6	7
CRITERES	Bilan des minéraux	Pesticides	Biodiversité	Place de l'arbre	Gestion des ressources	Indépendance énergétique	Contribution nette au changement climatique
Indicateurs	Unités d'N / ha de SAUcf. calculateur	IFT : voir guide	voir guide	linéaire haies mètres / ha	voir guide	Total EQF / ha SAU cf. calculateur & annexe du guide	Total TeqCO2 / ha SAU cf. calculateur
Valeur							
0	> 100 uN/ha	0	0	< 20 m	0	> à 600EQF	> 5,5TeqCO2/ha
1	80 à 100 uN/ha	1	1	20 à 40 m	1	500 à 600EQF	4,5 à 5,5TeqCO2/ha
2	60 à 80 uN/ha	2	2	40 à 60 m	2	400 à 500EQF	3,5 à 4,5TeqCO2/ha
3	40 à 60 uN/ha	3	3	60 à 80 m	3	300 à 400EQF	2,5 à 3,5TeqCO2/ha
4	20 à 40 uN/ha	4	4	80 à 100 m	4	200 à 300EQF	1,5 à 2,5TeqCO2/ha
5	< 20 uN/ha	5	5	> 100 m	5	< à 200EQF	< 1,5TeqCO2/ha
POINTS							



CONCEVOIR DES SYSTÈMES DE CULTURE ÉCONOMES EN INTRANTS



Sylvain BAUMARD,
Animateur Agriculture Durable



En salle avec possibilité de visite de la
ferme support



0,5 à 1 journée selon la demande et la ferme
support



Toute l'année



RENSEIGNEMENTS ET
INSCRIPTIONS

Sylvain BAUMARD
sylvain.baumard@civam.org
02 41 39 48 75 ou
07 85 87 53 20

OBJECTIFS PÉDAGOGIQUES

- Comprendre et savoir décrire un système de culture
- Identifier des leviers d'action pour répondre à une problématique liée à un système de culture
- Co-concevoir des systèmes de culture économes en intrants

DÉROULÉ POSSIBLE

- Définition d'un système de culture (sol / rotation / itinéraires techniques)
- Rappel de quelques fondamentaux d'agronomie et de bonne gestion des sols et de l'environnement
- A partir d'une exploitation support :
 - Description du fonctionnement global de l'exploitation
 - Définition des différents systèmes de culture de l'exploitation
 - Description détaillée d'un système de culture à améliorer et évaluation de ce même système
- A partir du système de culture choisi :
 - Réflexion en groupes sur la rotation et sur les itinéraires techniques
 - Evaluation des propositions d'amélioration
 - Discussion sur les résultats et de la mise en œuvre des propositions avec l'agriculteur-riche

Cette intervention mobilise l'outil Mission ÉCOPHYT'EAU® (cf. page 6). L'exploitation support peut être une exploitation de stage d'un-e des élèves, ou bien une exploitation extérieure.



FONCTIONNEMENT DES SYSTÈMES HERBAGERS ÉCONOMES ET AUTONOMES



Clémence MAHIEU,
Animatrice Agriculture Durable



En salle + visite de ferme



1/2 journée à 2 jours selon objectifs



Toute l'année



RENSEIGNEMENTS ET INSCRIPTIONS

Clémence MAHIEU
clemence.mahieu@civam.org
02 41 39 48 75 ou
07 85 87 53 20

OBJECTIFS PÉDAGOGIQUES

- Découvrir un mode d'élevage basé sur le pâturage
- Comprendre le principe des systèmes de production économes et leurs intérêts
- Acquérir les premiers éléments de conduite technique du pâturage tournant

DÉROULÉ POSSIBLE

- Définition, principes et éléments historiques
- Comment ? Fonctionnement et introduction à la conduite technique du pâturage tournant et des prairies :
 - mécanismes de pousse de l'herbe et valeurs alimentaires
 - Les différents types de pâturage
 - L'aménagement du parcellaire
 - La gestion du pâturage sur l'année
 - Implantation, évolution et pérennisation des prairies
 - Quelques zooms : repères en système bovin allaitant, bovin lait et en petits ruminants ; pratiques particulières (bale-grazing, mob-grazing, ...)
- Pourquoi ? Les atouts des systèmes herbagers :
 - Economiques
 - Environnementaux et sanitaires
 - Sociaux
- Témoignages d'agriculteurs en système herbager et visites de ferme
- Diagnostic d'un système d'élevage : compréhension et analyse système d'élevage



LES RÉSULTATS DES SYSTÈMES HERBAGERS : UNE AUTRE APPROCHE DE LA GESTION D'UNE ENTREPRISE AGRICOLE



Clémence MAHIEU,
Animatrice Agriculture Durable



En salle



de 1h30 à une ½ journée selon les besoins



Toute l'année

OBJECTIFS PÉDAGOGIQUES

- Connaître les intérêts et les résultats technico-économiques des systèmes herbagers autonomes et économes
- Questionner la durabilité et l'attractivité des systèmes d'élevage
- Appréhender la gestion d'une entreprise agricole au travers d'indicateurs technico-économiques durables.

DÉROULÉ POSSIBLE

- Présentation des systèmes herbagers : principes de fonctionnement, les prairies multi-espèces d'association graminées-légumineuses, le pâturage tournant
- Les résultats des systèmes herbagers : nouvelle approche de la gestion d'une entreprise agricole
 - Indicateurs technico-économiques et financiers : stratégie « valeur ajoutée », efficacité économique, revenu disponible, résultat social, sensibilité aux aides
 - Intérêts environnementaux et sanitaires : préservation de la ressource en eau et de la biodiversité, effets sur la qualité de l'air et sur la qualité du sol, atténuation du changement climatique, bien-être animal, ...
 - Intérêts sociaux, sociétaux et territoriaux : place de l'élevage dans la société, vécu au travail des agriculteurs, empreinte alimentaire, résilience des fermes en contexte de crise, transmissibilité des fermes, redynamisation des territoires ruraux, ...



RENSEIGNEMENTS ET
INSCRIPTIONS

Clémence MAHIEU
clemence.mahieu@civam.org
02 41 39 48 75 ou
07 85 87 53 20



QU'EST-CE QUE L'AGRICULTURE DURABLE ?



Clémence ROBSON,
Animatrice Agriculture Durable



En salle + possibilité de visite de ferme



0,5 journée



Toute l'année



RENSEIGNEMENTS ET
INSCRIPTIONS

Clémence ROBSON
clemence.robson@civam.org
02 41 39 48 75 ou
07 85 87 53 20

OBJECTIFS PÉDAGOGIQUES

- Connaître les différents types d'agricultures et définir l'agriculture durable
- Connaître les 3 piliers du développement durable et leur application à l'agriculture
- Connaître les principes de l'agriculture durable

DÉROULÉ POSSIBLE

- Introduction participative : pour vous l'agriculture durable c'est...
- Les 3 piliers du développement durable et leur application à l'agriculture : économique, social, environnemental.
- Les différents types d'agriculture : du conventionnel au bio, en passant par l'agriculture vivrière ou de précision, où placer l'agriculture durable ? Débat argumenté.
- Une évolution durable de l'élevage bovin laitier français, l'exemple du travail des CIVAM dans l'Ouest. Présentation des systèmes herbagers autonomes et économes et de leurs résultats technico-économiques.

Ce temps de présentation peut être complété par une visite d'exploitation.

Il peut également être poursuivi par le module "Evaluer la durabilité des exploitations agricoles".

ÉVALUER LA DURABILITÉ DES EXPLOITATIONS AGRICOLES



Clémence ROBSON,
Animatrice Agriculture Durable



En salle et visite possible de ferme support



0,5 à 1,5 jours selon le niveau
d'approfondissement souhaité



Toute l'année

OBJECTIFS PÉDAGOGIQUES

- Comprendre la notion d'agriculture durable
- Connaître un outil d'évaluation de la durabilité d'une exploitation agricole
- Savoir évaluer la durabilité d'une exploitation agricole
- Identifier des leviers d'action pour permettre à une exploitation agricole d'être plus durable

DÉROULÉ POSSIBLE

- Définitions de la durabilité en agriculture
- Présentation de l'outil Diagnostic de durabilité Réseau CIVAM
- Remplissage des indicateurs quantitatifs en salle, à partir de données technico-économiques
- Visite de ferme
 - Remplissage des indicateurs qualitatifs par un entretien avec l'agriculteur-riche
 - Tour de ferme, identification des leviers favorables à la durabilité
 - Restitution à chaud à l'agriculteur-riche
- En salle, analyse approfondie des résultats, identification de pistes d'amélioration
 - Rédaction d'un bilan, pilier par pilier

L'agriculteur-riche peut-être invité-e à participer à la séance d'analyse en salle, pour recevoir les résultats et participer aux échanges sur les pistes d'amélioration et leur mise en œuvre.

Cette intervention mobilise l'outil Diagnostic de Durabilité de Réseau CIVAM® (cf. page 7).

RENSEIGNEMENTS ET INSCRIPTIONS

Clémence ROBSON
clemence.robson@civam.org
02 41 39 48 75 ou
07 85 87 53 20

CONTACTER LE CIVAM AD 49 ET SUIVRE SES ACTUALITÉS



02 41 39 48 75



civamad49@civam.org



70 route de Nantes
49610 MURS-ERIGNE



<https://www.civam.org/civam-agriculture-durable-49/>



POUR NE RIEN MANQUER, INSCRIVEZ VOUS À NOTRE NEWSLETTER !

Ecrivez-nous : civamad49@civam.org

L'ÉQUIPE DU CIVAM AD 49



CLÉMENCE MAHIEU

Interventions systèmes herbagers
Groupe bovin Sud Loire
Accompagnement collectivités et
bassins versants
clemence.mahieu@civam.org



SYLVAIN BAUMARD

Interventions cultures économes
Groupe cultures
Suivi agriculteurs fragilisés
Formation pâturage tournant
sylvain.baumard@civam.org



CLÉMENCE ROBSON

Interventions durabilité
Groupe ovin
Groupe porc
Projet pastoralisme
clemence.robson@civam.org



MAUREEN DE MEY

Groupe bovin Nord Loire
Formations ponctuelles (travail,
technico-économique)
Coordination vie associative
maureen.demey@civam.org



LOUISE LEPROVOST

Groupe femmes agricultrices
Projet arbre fourrager
Projet semences paysannes
Coordination financière
louise.leprovost@civam.org

Catalogue financé par :

