

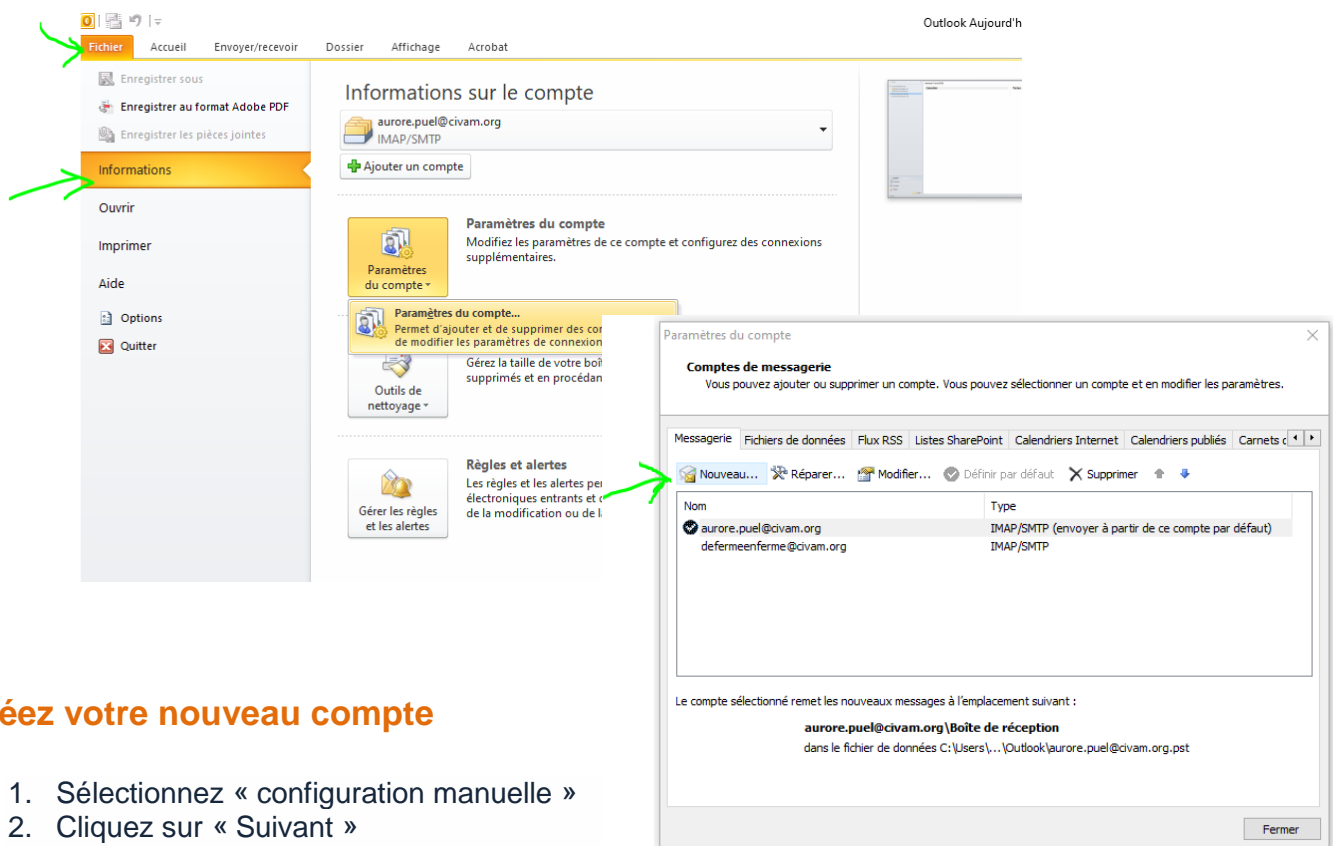
# MODE D'EMPLOI POUR CONFIGURER VOTRE ADRESSE E-MAIL SUR OUTLOOK

Ouvrir l'application "Outlook" installée sur votre poste windows.

1. Rendez-vous dans l'onglet « Fichier » du menu, puis « informations »
2. Ouvrez l'interface de "Paramètres du compte..."
3. Cliquez sur « nouveau » dans la fenêtre qui s'ouvre

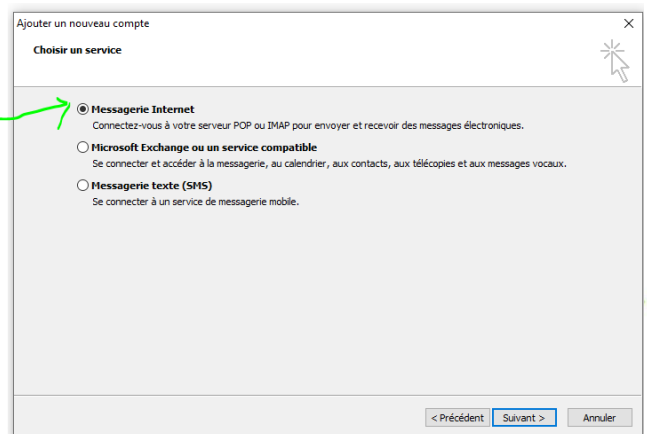
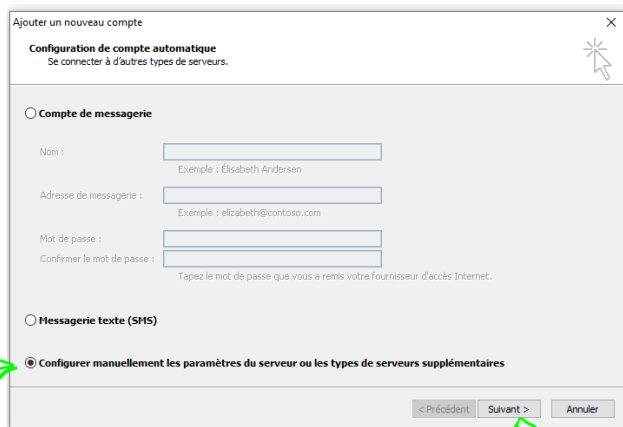
!! Attention ne pas modifier votre compte actuel ; mais bien à aller sur « nouveau » pour lancer l'ajout d'un nouveau compte.

NB : Les copies écran sont ici réalisées avec Outlook 2010, mais le principe est le même pour les versions ultérieures



## Créez votre nouveau compte

1. Sélectionnez « configuration manuelle »
2. Cliquez sur « Suivant »
3. Sélectionnez « Messagerie internet »
4. Puis à nouveau sur « Suivant »



## Lancez la configuration manuelle

### 1. Complétez les différents champs avec les informations ci-dessous :

- ✓ **Nom** : saisissez ici le nom que vous souhaitez voir apparaître chez vos correspondants ;
- ✓ **Adresse de messagerie** : votre adresse e-mail en entier ;
- ✓ **Type de compte** : IMAP\*
- ✓ **Serveur de courrier entrant** : ssl0.ovh.net
- ✓ **Serveur de courrier sortant (SMTP)** : ssl0.ovh.net
- ✓ **Nom d'utilisateur** : votre adresse e-mail entière
- ✓ **Mot de passe** : utilisez le mot de passe qui vous a été envoyé par mail par le membre de l'équipe technique de Réseau Civam qui a créé votre compte ( Aurore ou Alexis )

NB : attention à ne pas confondre les « zéros » avec la « lettre O » dans les noms des serveurs

### 2. Cochez « mémoriser le mot passe »

### 3. Cliquez sur paramètres supplémentaire

Ajouter un nouveau compte

**Paramètres de messagerie Internet**  
Chacun de ces paramètres est obligatoire pour que votre compte de messagerie fonctionne.

**Informations sur l'utilisateur**  
Votre nom : Aurore Puel  
Adresse de messagerie : aurore.puel@civam.org

**Informations sur le serveur**  
Type de compte : IMAP  
Serveur de courrier entrant : ssl0.ovh.net  
Serveur de courrier sortant (SMTP) : ssl0.ovh.net

**Informations de connexion**  
Nom d'utilisateur : aurore.puel@civam.org  
Mot de passe : \*\*\*\*\*  
☒ Mémoriser le mot de passe  
☐ Exiger l'authentification par mot de passe sécurisé (SPA) lors de la connexion

**Tester les paramètres du compte**  
Après avoir complété les champs de cet écran, nous vous conseillons de tester votre compte en cliquant sur le bouton ci-dessous. (Connexion réseau requise.)  
Tester les paramètres du compte ...  
☒ Testez les paramètres du compte en cliquant sur le bouton Suivant

Paramètres supplémentaires...

< Précédent   Suivant >   Annuler

\* Vous pouvez également choisir de configurer en « POP » - Avec le protocole POP, les messages seront entièrement aspirés par Thunderbird sur votre poste sans laisser de copie sur le serveur web. Attention, ce n'est donc pas un choix adapté si vous partagez une adresse avec des collègues.

Pour configurer en « POP », le serveur sortant SMTP ne change pas c'est le serveur entrant qui doit être configuré comme suit:

- Serveur entrant : POP
- Nom d'hôte du serveur de réception des e-mails : ssl0.ovh.net
- Port serveur entrant : 995

#### 4. Dans les Paramètres supplémentaires, vous arrivez sur l'onglet général

- ✓ Vous pouvez préciser le nom de ce nouveau compte avec OVH pour en simplifier la gestion le temps de la coexistence des deux comptes avec la même adresse.

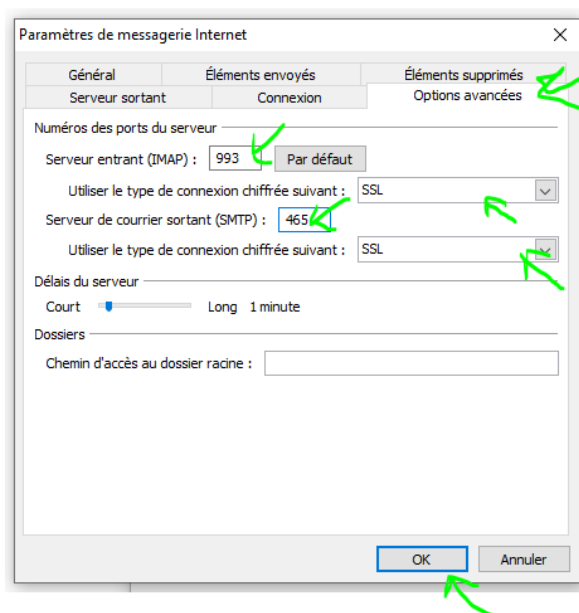
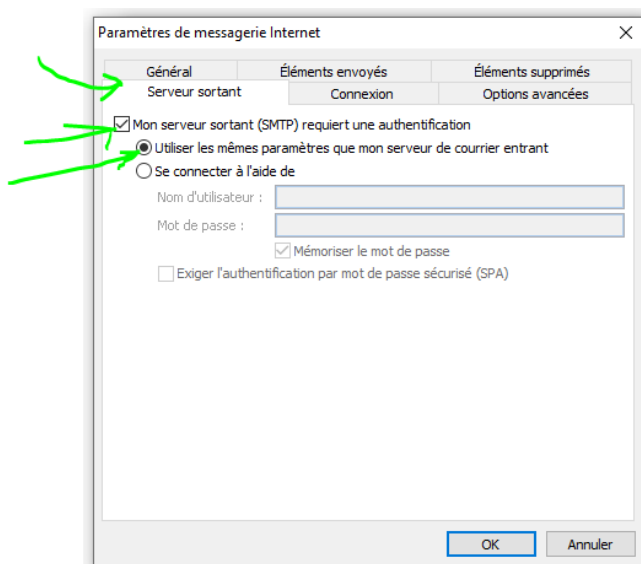
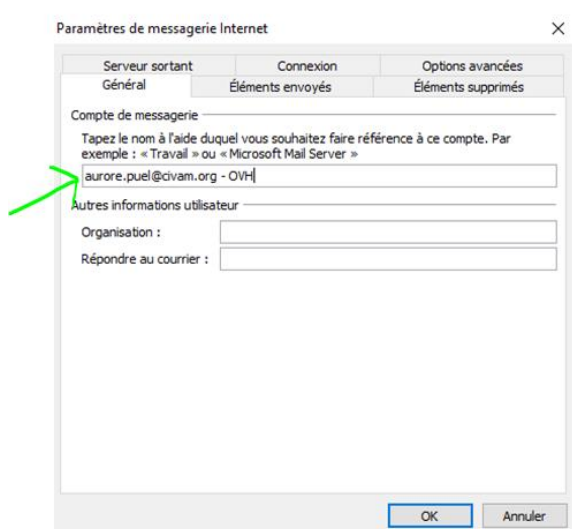
#### 5. Cliquez sur l'onglet « Serveur sortant. »

- ✓ Cochez la case “Mon serveur sortant (SMTP) requiert une authentification”
- ✓ Puis cochez « Utiliser les mêmes paramètres que mon serveur de courrier entrant. »

#### 6. Cliquez sur l'onglet « option avancées » et indiquez les valeurs suivantes

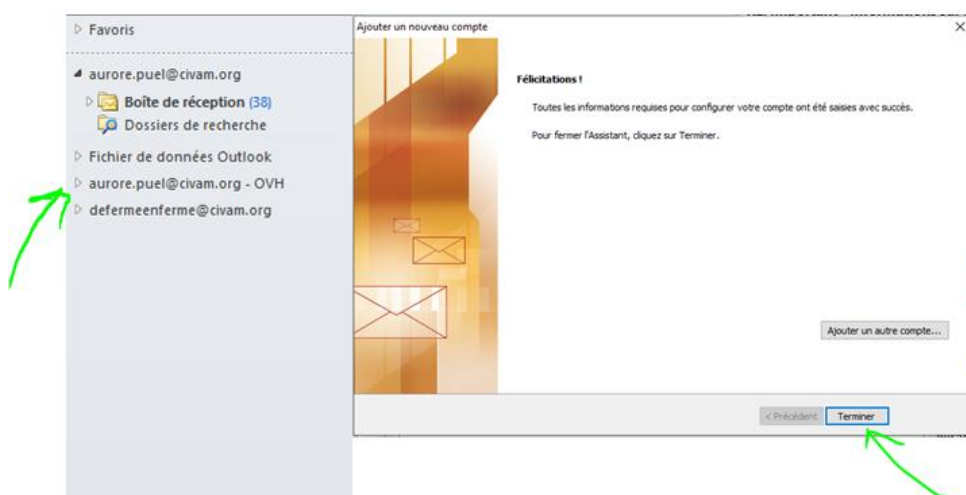
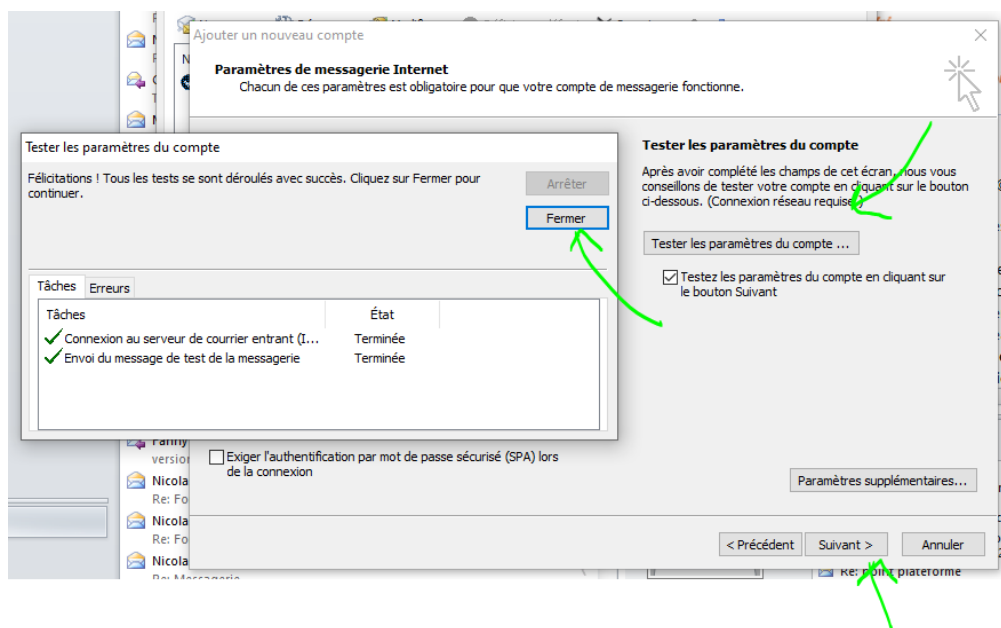
- ✓ Serveur entrant (IMAP) : 993
- ✓ Utilisez le type de connexion chiffrée suivant : « SSL »
- ✓ Serveur sortant (SMTP) : 465
- ✓ Utilisez le type de connexion chiffrée suivant : « SSL »

#### 7. Cliquez sur « ok »



## Terminer la configuration

1. Il vous est possible de tester votre paramétrage en cliquant sur “Tester les paramètres du compte ...”.
2. Les coches vertes vous indiquent que tout a été bien paramétré ? Cliquez sur « Suivant »
  - ✓ Sinon, revérifiez une à une que vous avez bien réalisé les étapes précédentes
  - ✓ Un nouveau test des paramètres du compte sera effectué avant l'étape finale.
3. Cliquez alors simplement sur « terminer »



NB / Il faudra également prévoir de re-paramétrer vos signatures ou messages d'absence qui ne seront pas automatiquement reprises dans l'opération !

**Et voilà !**

**Un nouveau compte est apparu sous votre compte actuel**

Maintenant il ne vous reste plus qu'à attendre fin mai  
et la bascule officielle des messageries Civam de Globenet vers OVH  
pour que cette boîte soit automatiquement activée