

Après midi d'échanges sur le thème

AGROFORESTERIE

ET RÉDUCTION DU TRAVAIL DU SOL EN BIO : DES CLÉS POUR LA BIODIVERSITÉ ET LE CLIMAT



Le 5 novembre
Chez Jean Marc Aubret, la Génétouze

Partenaires :



Soutien financier :



L'agroforesterie ?



L'agroforesterie ?





L'agroforesterie, des agroforesteries ?

L'agroforesterie, des agroforesteries ?

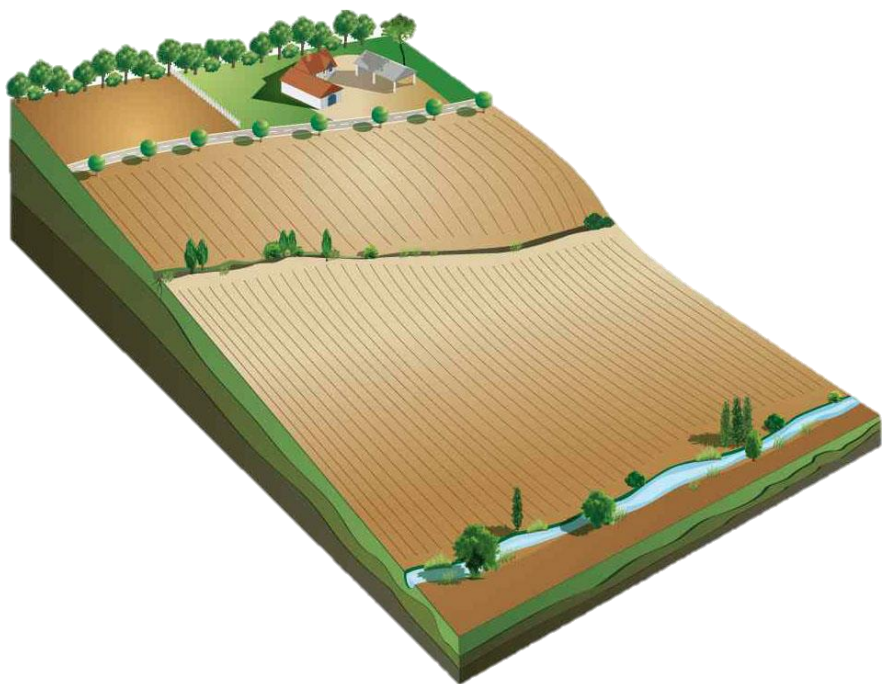
De la haie paysanne aux alignements d'arbres dans les parcelles, les arbres « domestiques », gérés et exploités par la main humaine en alliance avec l'agriculture, appartiennent aux systèmes agroforestiers

L'agroforesterie, des agroforesteries ?

Agroforesterie : ensemble des systèmes de cultures qui associent des ligneux, des cultures et/ou des animaux

équilibre agro-sylvo-pastoral

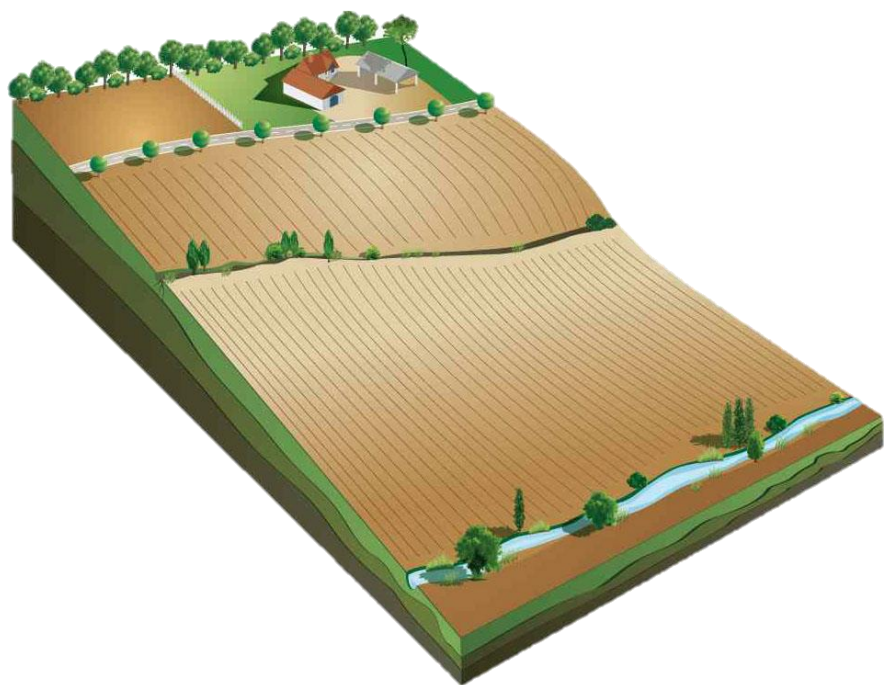
L'agroforesterie, des agroforesteries ?



L'agroforesterie, des agroforesteries ?



L'agroforesterie, des agroforesteries ?



HAIES



BOSQUETS



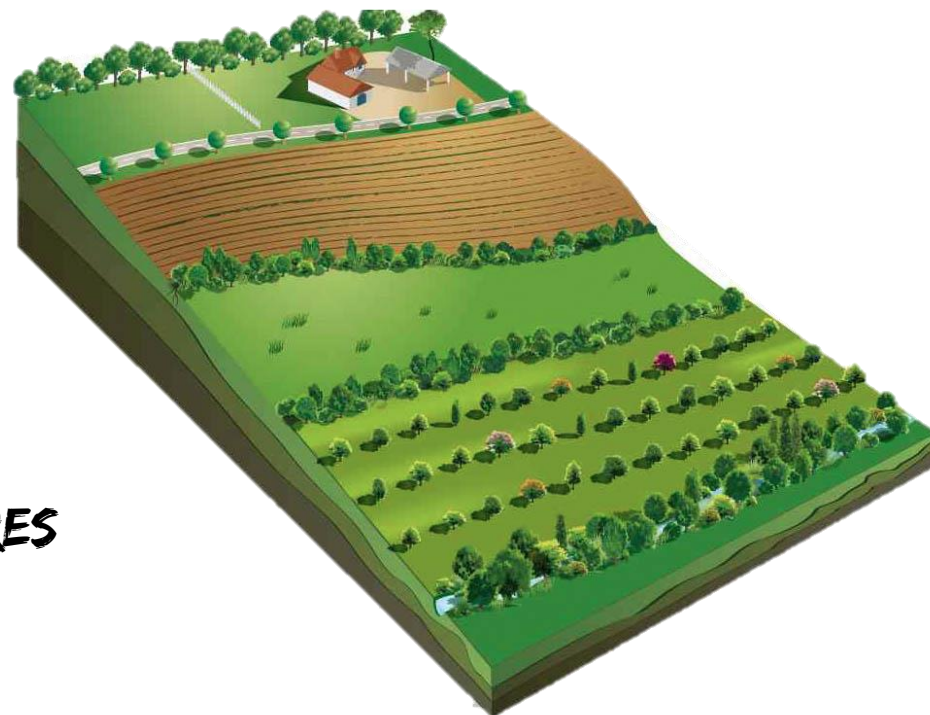
RIPISYLVES



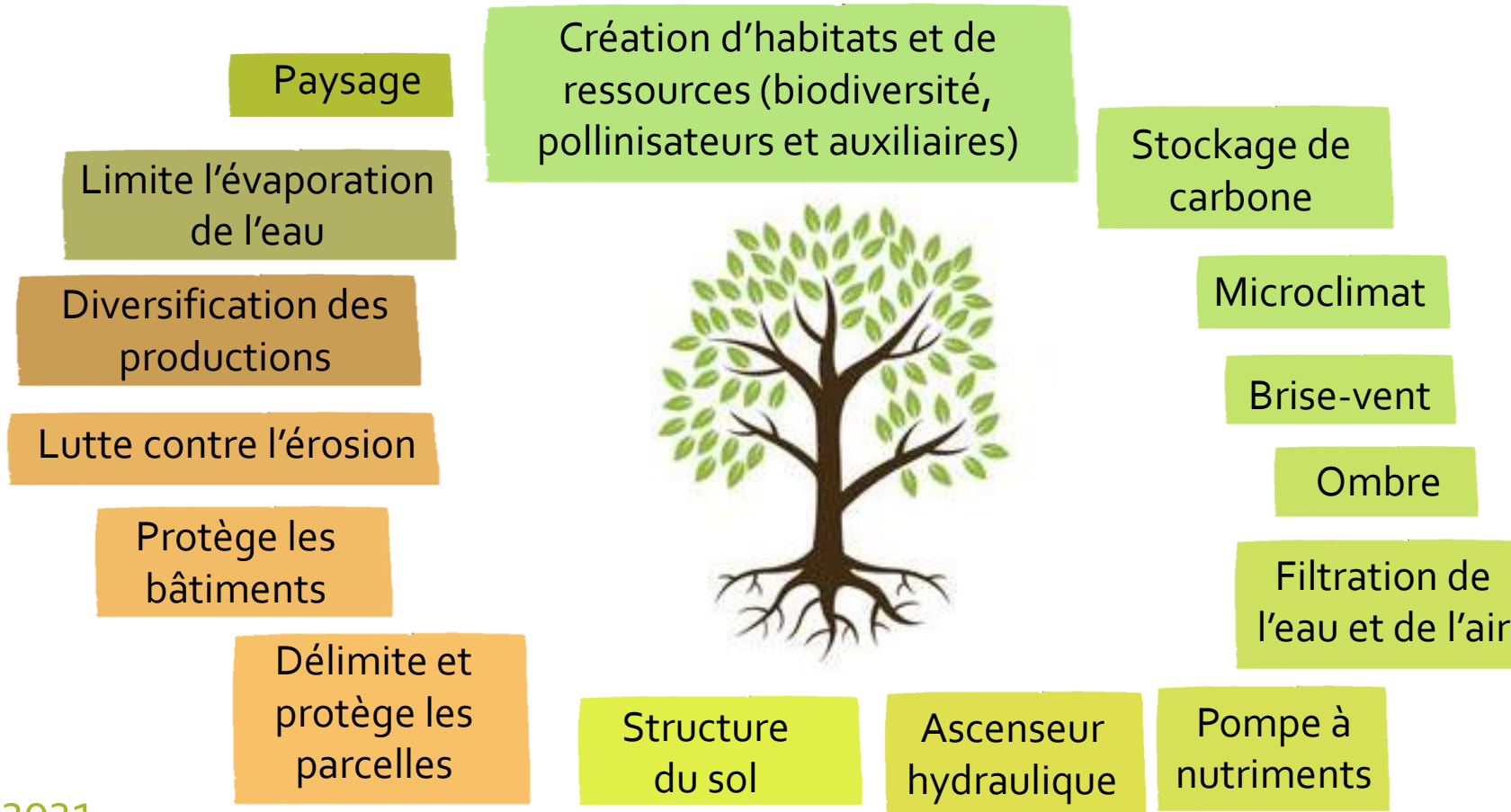
**ALIGNEMENTS
INTRAPARCELLAIRES**



ARBRES ISOLES



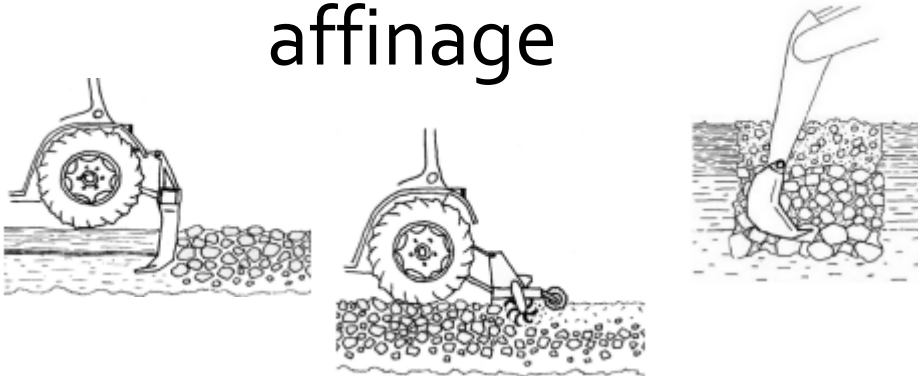
Pourquoi planter ?



Comment planter ?

Etape clé : réfléchir au **projet de valorisation** qui déterminera le projet de plantation (densité, variétés, conduite...)

1- travail du sol :
décompactage puis
affinage



2- laisser une bande
enherbée s'installer
sur la ligne de
plantation



Comment planter ?

3- plantation :
de décembre à mars

Préparer les plants : « rafraîchir »
les racines au sécateur et
tremper dans du pralin
Faire un trou puis planter

4- protection et
tuteurage






5- paillage



Comment planter ?

Suivi de la plantation

-  Regarnir s'il y a des pertes
-  Entretien de la bande enherbée
(fauche ou broyage 1 fois / an)
-  Tailles de formation selon l'utilisation
(têtard, haut jet, fruitier...)

Comment planter ?

Quelques références

	Arbres en alignements intra parcellaires	Haies
Coûts de mise en place	GC : 500 – 1 000 €/ha Ovins : 1 000 – 1 500 €/ha Bovins : 2 000 – 4 000 €/ha	500 – 1 500 € / 100 ml
Temps passé	20 – 40 heures / ha pour une personne	15 heures / 100 ml pour une personne

Les arbres dans la PAC

1^{er} pilier PAC

Paielements verts

+

Paieement de base (DPB)



Conditionnalités

(BCAE : Bonnes conditions
agricoles et environnementales)

Les arbres dans la PAC

2nd pilier PAC

Mesure 8.2 – mise en place de systèmes agroforestiers

+

Mesure 4.4 – continuité écologique (haies, bosquets, arbres isolés...)

Financements possibles hors PAC

Publics

Bassins versants prioritaires (Vendée eau)

Fédérations de chasse

Collectivités (communes, comcom)

...

Privés

Association Française d'Agroforesterie

...

Entretien et valorisations



**Entretien du pied,
sous les clôtures**



Débroussailleuse à dos



Broyeur d'accotement



Groupe de fauchage
sur épareuse



Entretien des branches



Lamier



Sécateur



Tronçonneuse



Grappin coupeur

Entretien et valorisations

AUTONOMIE ET ÉCONOMIE



Bois d'œuvre



Piquets, manches



Bois énergie (bûches ou
plaquettes)



Aliments (miel, fruits)



Litière, paillage



Fourrage (valeur alimentaire
et/ou médicinale)

Les missions du GRAPEA en lien avec les arbres



Projets de recherche-action entre agriculteurs, chercheurs et enseignement
Arbres fourragers, bois litière

Formations thématiques

Utilisation d'une tronçonneuse en toute sécurité ;
Gestion durable du bocage ; Trognons



Groupes d'échanges entre agriculteurs.rices
Journées de visites, d'échanges
Projets collectifs (matériel, pépinière, filières)

Le projet chez Jean-Marc Aubret



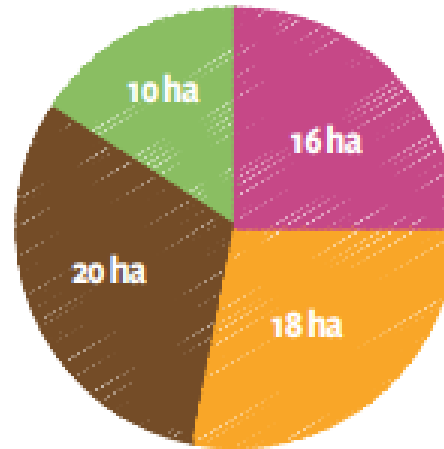
65 ha



2 UTH



55 ha de cultures sans irrigation
200 ruches en conventionnel, vente à la
ferme ou en circuit court



10 ha : Prairies temporaires de trèfle 2-3 ans



20 ha : sarrasin



18 ha : tournesol ou maïs



16 ha : Céréales d'hiver (blé, grand épeautre, triticale)



Plantation en 2015
50 ha d'agroforesterie intraparcellaire
4 km de haies plantés

Le projet chez Jean-Marc Aubret

Une dizaine d'essences plantée

Tilleul ; Merisier ; Châtaignier ; Robinier faux acacia ; Cormier ;
Chêne sessile ; Chêne pubescent ; Pommier sauvage ; Poirier ;
Erable champêtre ; Alisier ; Erable sycomore ; Chêne pédonculé ;
Aulne glutineux ; Orme Lutèce ; Peuplier noir

Un accompagnement multi partenaires

Hermouet forêt services ; Sylva Rive ; Chambre d'agriculture ;
Vendée Eau



MERCI

Place à la visite !

05/10/2021

