

Journée du groupe Les racines de l'avenir « Mise en place d'une pépinière fruitière, taille de fruitiers et récolte des greffons »

Le 10 janvier, à Cheffois puis St-Mesmin

Présents : Baty Didier, Biteau Antoine, Chiron Samuel, Eon Yoann, Girardeau Lucile, Gerbaud Frédérique, Lavaure Catherine, Lecat Pierre, Pajot Yann, Robin Yann, Serrier Philippe

Animatrice : Terres Tiphaine

Intervenant : Marquis Pierre Yves (+ stagiaire Léon Gabard)



Journée financée par

Avec la participation de



Tour de table des participant·es

Chacun·e des participant·es a déjà planté ou a des projets de plantation à plus ou moins long terme.
Chacun·e imagine une place pour les fruitiers dans sa ferme.

Philippe S. : plantation à petit échelle (maraîchage) : souhaiterai commercialiser en collectif.

Questions : sur les dates de floraison avec le réchauffement en hiver.

Yoann E. : pépinière mise en place chez lui cet hiver (50 pommiers et 50 poiriers) → propose de faire la prochaine journée de formation greffe chez lui. A mis en place plusieurs variétés pour étaler la récolte. A planté des fruitiers il y a 3-4 ans. A testé la greffe en couronnes mais ne se sent pas de greffer en écusson.

Questions : récolte des greffons : quand et comment ?

Lucile G. : projet arbo + élevage autour de la roche.

Questions : greffons + taille des fruitiers.

Catherine L. : création pépinière en végétal local (plants à partir des graines) à la Séguinière. Elle a commencé la récolte des graines cette année.

⇒ Cherche 1 ou 2 ha pour s'installer.

Questions : greffe et taille.

Didier B. : voisin de Yann et Frédérique, fait des plants (amandiers, avocats, citrons....) – greffes, repros, boutures..

Samuel C. : projet de plantations intraparcellaires - souhaite planter des fruitiers pour la diversification.

Yann R. : A Boufféré. A planté 9ha d'intraparcellaire et 2 petits vergers pâturés par les moutons.

Il a un petit labo de transfo à la ferme pour la viande. Il y fait un peu de confiture : magasin à la ferme.

Il a embauché un salarié pour le suivi des arbres.

A planté du murier blanc pour le pâturage. Projet : planter un petit bois de pâturage dans un ancien étang.

A des châtaigner à greffer, mais la reprise est moyenne.

⇒ **Peut-être la possibilité future de transformer la production de fruits des racines de l'avenir dans son labo (jus de pomme)**

Questions : besoin de formation sur la conduite des fruitiers une fois plantés.

Frédérique et Yann G.P. : plantation de 2 fois 800 ml de haies (2007 et 2019). Souhait de réaliser un Plan de Gestion Durable de la Haie.

Mise en place de la pépinière : objectif : couper 2 ilots de 15ha en plantant 300ml de mélange essences bocagères et fruitiers.

Double enjeu dans le groupe : former les agriculteur·rices du groupe pour monter en compétences + 3 porteur·euses de projet en pépinière : Catherine (La Séguinière), Jérémie (Challans), Clément (Mervent) : ils participent à nos échanges afin que leurs projets puissent potentiellement répondre à vos attentes.

Quelques échanges sur les fruitiers

- On peut greffer sur des portes greffes plus petits (hybrides, cognassiers), plus adaptés à la récolte à la main (maraîchers).
- Certains arbres sont greffés deux fois : prix pouvant atteindre 25€ →
- La greffe en écusson (en août) est intéressante pour rattraper les greffes qui n'ont pas pris au printemps : récolte des greffons le jour j. Plants autour de 8€.
- Plus l'arbre est gros, plus la reprise des greffes sera difficile.
- Problème du feu bactérien sur l'aubépine : peut attaquer les vergers.
- Diversifier les portes greffes : limite la sensibilité aux ravageurs et maladies.
- La diversification des espèces greffées dépend des projets de production :
Ex : au GAEC les Rocs, il y a plusieurs variétés de pommes et de poires à ramasser en même temps
On peut aussi étaler la production de juillet à Novembre
- Certains vergers donnent une année sur deux.
- Problème des températures hivernales pas assez froides → décalage des floraisons peut poser problème..

1. On coupe le tronc initial. La greffe forme le tronc. Elle est sélectionnée pour son port droit



2. 2ème greffe avec la variété dont on veut récolter les fruits

Mise en place de la pépinière chez Yann et Frédérique

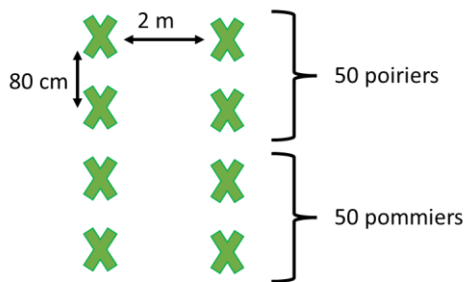
Parcelle à côté de la maison, pas besoin d'être clôturée, accès à l'irrigation. Couvert avoine – trèfle micheli semé à l'automne. Sol lourd.

2 types de portes – greffes : 50 pommiers et 50 poiriers **francs** – ce sont des arbres qui vont monter, adaptés aux plantations intrapacellaires pour des parcelles cultivées et pâturées. Le greffe sur francs est intéressante et on en trouve peu dans les pépinières.

Etapes :

- 1- On rafraichit les racines au sécateur
- 2- On peut tremper dans du pralin (pas fait ici)
- 3- On trace la ligne de plantation avec une corde
- 4- On fait un trou de taille suffisante
- 5- On place l'arbre puis on met la terre autour des racines
On peut « émietter » un peu la terre
On nivelle bien
On tasse un peu





Taille : 100 arbres

Coût : environ 1€/plant

Temps passé : 1 heure à 10

Taille des fruitiers et récolte des greffons

1^{er} arrêt au lac de Pouzauges : fruitiers plantés il y a 2 ans

Arbres de 4 ans.

Arbres écussonnés très près du sol. On peut voir un petit coude dû à l'écussonnage :

Note : écussonnage à faire le plus bas possible pour limiter les rejets du porte greffe. On peut le faire plus haut, mais on aura plus d'entretien.

L'idéal : entretenir ses arbres chaque année ou tous les deux ans max après la plantation. Ici on arrive un peu tard → certains arbres difficiles à rattraper.



Étapes :

- 1) Taille des arbres : on leur donne la forme que l'on souhaite selon leur valorisation, localisation, etc.
On taille au niveau du bourrelet de cicatrisation, perpendiculaire au bourrelet (de sorte à ne pas l'entamer)
 Taille possible jusqu'en mars
 Idée principale : **retirer les branches de l'intérieur pour laisser passer lumière**
 Couper le bout des branches permet de **durcir le bois**
- 2) Récolte des greffons sur la branche taillée ou directement sur l'arbre : on récolte les pousses de l'année

Exemple d'un pommier

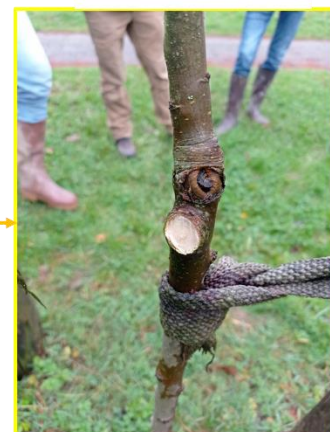
On observe l'arbre et on réfléchit à ce qu'on veut

Sur ce sujet : on coupe une des deux branches principale

Exemple : pommier de 4 ans



Coupe nette juste au dessus du bourrelet



Exemple d'un poirier

On retire une branche qui peut faire de la concurrence à la tête qu'on veut garder



Puis on coupe des branches latérales pour le faire monter



Puis on vient « rafraîchir » les branches restantes



On coupe le bout des branches en sélectionnant les bourgeons qui partent vers l'extérieur



Récolte des greffons : penser à bien étiqueter les variétés !



2^{ème} arrêt : au GAEC les Rocs

- Arbres plantés en 2017. Arbres surgreffés (cf. ci-dessus).
- Première taille en 2019.
- Printemps 2021 : Antoine a coupé qq rejets.

- ✓ On peut retirer plus d'1/3 des branches de l'arbre si on ne le fait pas chaque année. Les tailles d'hiver peuvent être plus drastiques que les tailles d'été.
- ✓ On coupe les branches qui se croisent ou qui vont se croiser
- ✓ Pierre-Yves : « il vaut mieux trop couper que ne rien faire »

Exemple : pommier draps d'or

On coupe les grosses têtes qu'on ne veut pas sélectionner, les branches qui partent vers l'intérieur



Puis le bout des branches, à côté de bourgeons qui partent vers l'extérieur



Autre exemple : pommes reine des reinettes

Arbre vigoureux qui a beaucoup de branche : on voit déjà de la mousse au milieu : ça indique qu'il n'y a pas assez de lumière !

On forme un gobelet. L'idéal est de le former à au-dessus d'1,8 mètres pour les parcelles pâturées.

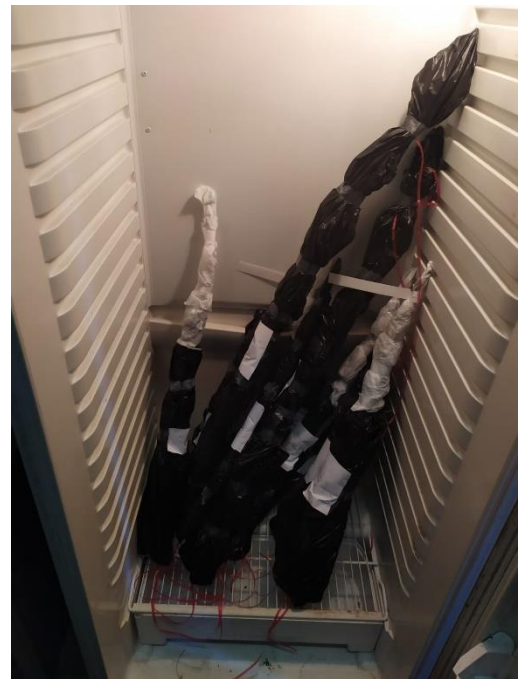


Récolte des greffons – et après ?

Récolte des greffons pour les greffes de printemps (mars) sur des arbres en montée de sève. Greffe à l'anglaise (méthode utilisée pour la vigne) ; greffe en couronne.

On passe les greffons sous l'eau puis on les égoutte.

Les greffons sont stockés au CPIE : au frigo (en dormance) : **stockage au noir à 4°C.**



Conclusion de la journée et programme à suivre

Merci à Pierre Yves pour son expertise fruitière. Merci à Yann, Frédérique et Antoine pour l'accueil sur leurs fermes respectives. Merci à tous pour votre présence, dynamisme, écoute et participation.

Prochaines journées « fruitiers » :

- **30 mars 2022 : journée collective greffes de printemps + taille des fruitiers**
- Août 2022 : journée collective de greffe en écusson
- *A venir : visite d'un verger pour parler de la conduite et de l'entretien des fruitiers*



*Au plaisir de vous revoir, d'échanger avec vous,
Tiphaine*