

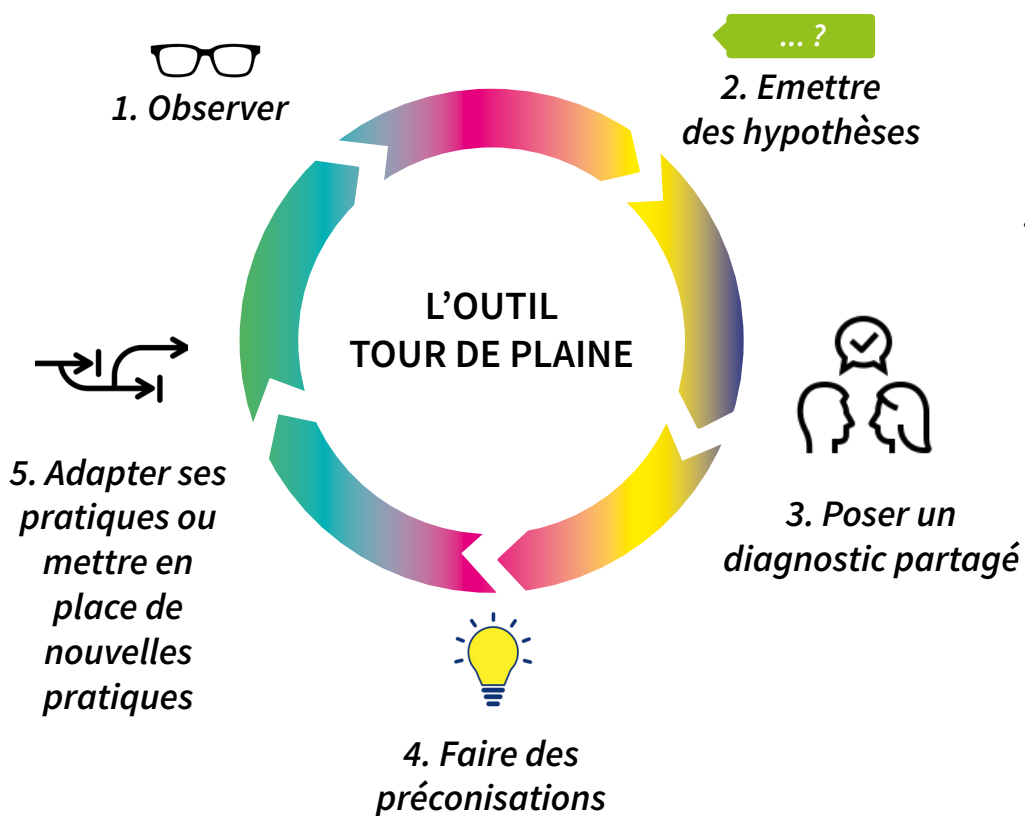


> L'OUTIL TOUR DE PLAINE :

DE L'OBSERVATION À L'ÉVOLUTION DES PRATIQUES

> RÉALISER UN TOUR DE PLAINE :

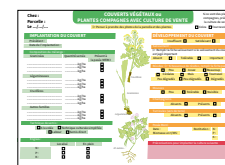
AVEC L'OUTIL TOUR DE PLAINE EN AUTONOMIE



Mallette agronomique
« le matériel pour observer et poser un diagnostic »



Les tutos
« comprendre comment se servir de l'outil »



Les fiches
« réaliser le diagnostic, favoriser les échanges, Établir des préconisations »



Les carnets
« trouver l'info rapidement pour identifier/reconnaître, connaître et comprendre, gérer et agir ». Synthétise les connaissances scientifiques disponibles et l'expérience du groupe.

LES AGRICULTEURS TÉMOIGNENT



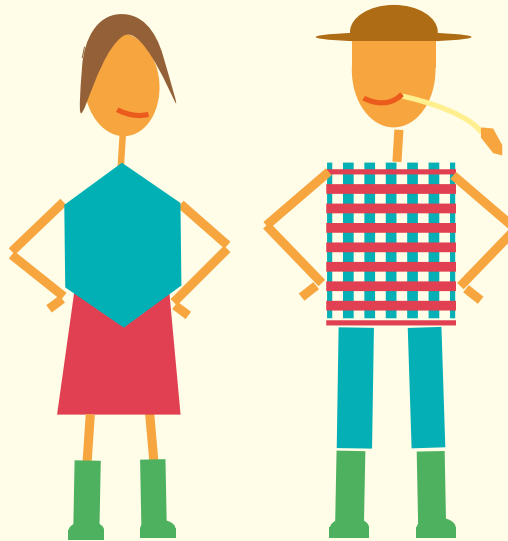
« Nous avons besoin d'avoir des informations à disposition. »

« Comme nous n'avons pas les mêmes niveaux techniques et les mêmes compétences les carnets nous permettent de nous mettre tous sur un même pied d'égalité. »

« C'est un outil d'aide à la décision facile d'accès : les carnets et les fiches sont simples d'utilisation. »

« Les carnets synthétisent les informations, les fiches nous guident pour savoir quelles informations collectées »

« Au fil du temps, nous avons constaté que nous avons besoin de méthodes pour mener l'enquête sur nos parcelles, analyser le sol pour proposer des préconisations. »



« Nous évoluons au niveau de nos pratiques soit pour des questions climatiques soit parce que nous nous intéressons à de nouvelles façons de produire sans ou avec travail du sol, avec couverts végétaux...ces changements modifient les problématiques que nous rencontrons sur nos cultures et nos parcelles. Nous ne les connaissons pas obligatoirement, les carnets nous permettent de les découvrir. »

« Prendre conscience qu'il existe d'autres solutions techniques que celles que nous avons pour gérer cette difficulté ou ce problème salissement ou sanitaire. »

« Saisir des résultats mesurés sur les parcelles, compiler des données observées sur la parcelle, suivre l'évolution dans le temps des paramètres suivis. »

Cet outil a été réalisé grâce au soutien de :



CHARENTE
LE DÉPARTEMENT



BON DE COMMANDE

Pour toute question, vous pouvez contacter Bérengère Durand, animatrice du Civam Sud Charente :

berengere.civam@gmail.com / 06 37 82 08 04

ADRESSE DE FACTURATION : Structure : Nom et Prénom :
 Adresse complète : Code Postal : Ville :
 Tél : Portable : Courriel :@.....

ADRESSE DE LIVRAISON *si différente* : Structure : Nom et Prénom :
 Adresse complète : Code Postal : Ville :
 Tél : Portable : Courriel :@.....

OUTILS TOUR DE PLAINE <i>Pour un diagnostic en autonomie</i>	Prix Unitaire	Quantité	Sous-Total
Comment vont mes Cultures ?			
1 - Maïs, tournesol	15 €		
2 - Pois, féveroles & soja	15 €		
3 - Céréales & colza	15 €		
4- Fiches de collecte « Diagnostiquer ses cultures » : maïs, tournesol, pois, féveroles, soja, céréales, colza, couverts végétaux	Gratuites		
Pack « Comment vont mes cultures ? » (1+2+3)	45 €		
Quelle flore spontanée dans mon champ ?			
1 – Monocotylédones (graminées)	15 €		
2 – Dicotylédones (astéracées, polygonacées, brassicacées)	15 €		
3 – Dicotylédones (autres familles)	15 €		
4- Fiche de collecte « Diagnostiquer sa parcelle » : salissement	Gratuite		
Pack « Quelle flore spontanée dans mon champ ? » (1+2+3)	45 €		
Comment va mon sol ?			
1 – Observer, émettre des hypothèses, déduire les caractéristiques du sol	15 €		
2 – Plantes sub spontanées et leurs caractères indicateurs	15 €		
3- Fiches de collecte : « Diagnostiquer son sol » analyse du profil, plantes bio indicatrices	gratuites		
Pack « Comment va mon sol ? » (1+2)	30 €		
Quels auxiliaires pour mes cultures ? A venir...			

Frais de Port* :	Les 3 packs à domicile	14,10 €	Sous-Total		Date et tampon	Nom, Prénom et signature
			Frais de Port			
			Total TTC			

* Frais de port en sus. Sous réserve de modifications sans préavis. Pour un enlèvement ou remise en main propre (accord préalable du Civam Sud 16), ne pas tenir compte des frais de port. Pour des quantités plus importantes, nous consulter.