

AGROFORESTERIE



Le
Chez

Partenaires :

Soutien financier :



L'agroforesterie ?



L'agroforesterie ?





L'agroforesterie, des agroforesteries ?

L'agroforesterie, des agroforesteries ?

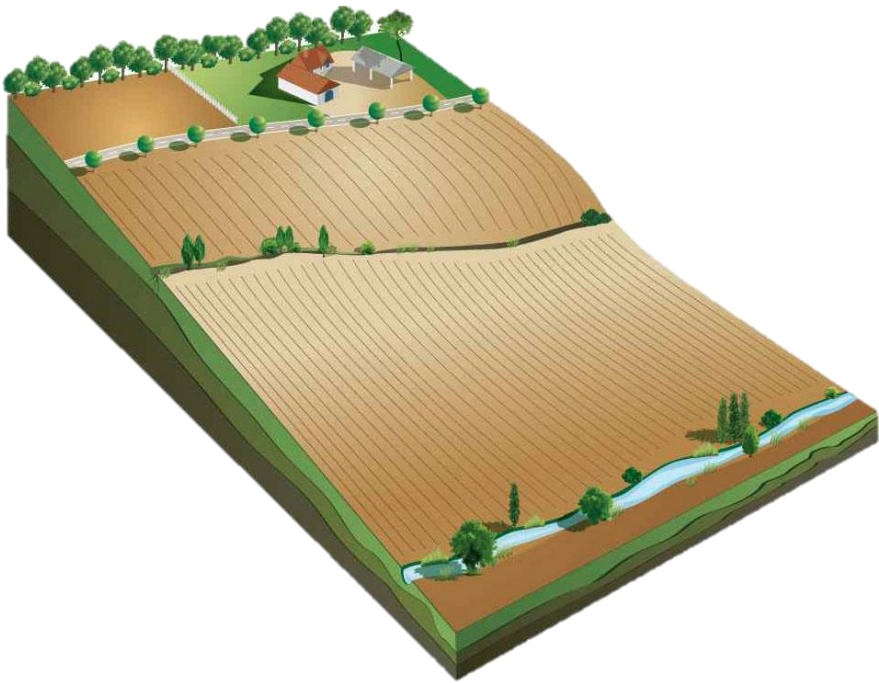
De la haie paysanne aux alignements d'arbres dans les parcelles, les arbres « domestiques », gérés et exploités par la main humaine en alliance avec l'agriculture, appartiennent aux systèmes agroforestiers

L'agroforesterie, des agroforesteries ?

Agroforesterie : ensemble des systèmes de cultures qui associent des ligneux, des cultures et/ou des animaux

équilibre agro-sylvo-pastoral

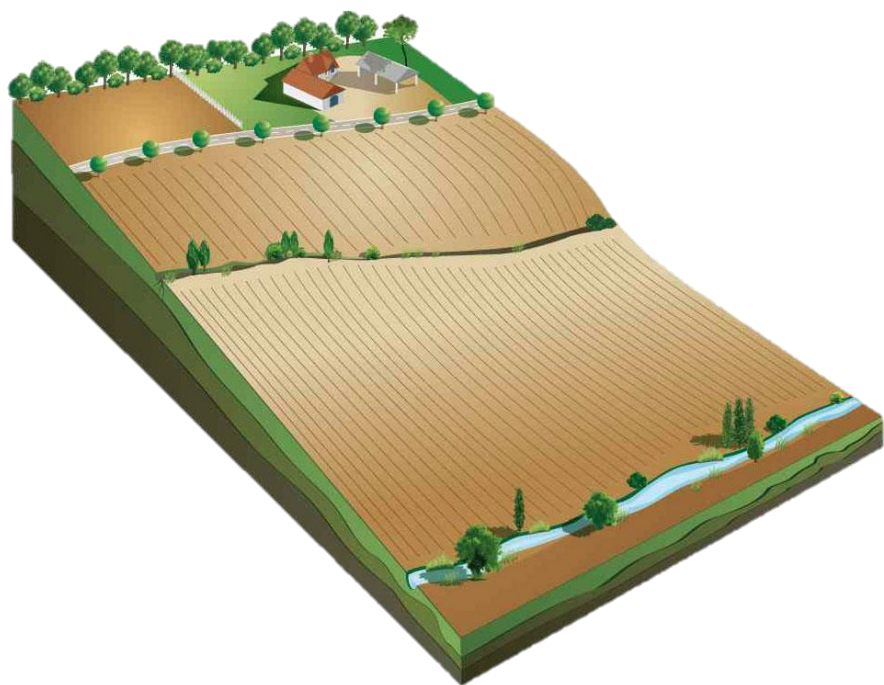
L'agroforesterie, des agroforesteries ?



L'agroforesterie, des agroforesteries ?



L'agroforesterie, des agroforesteries ?



HAIES



BOSQUETS



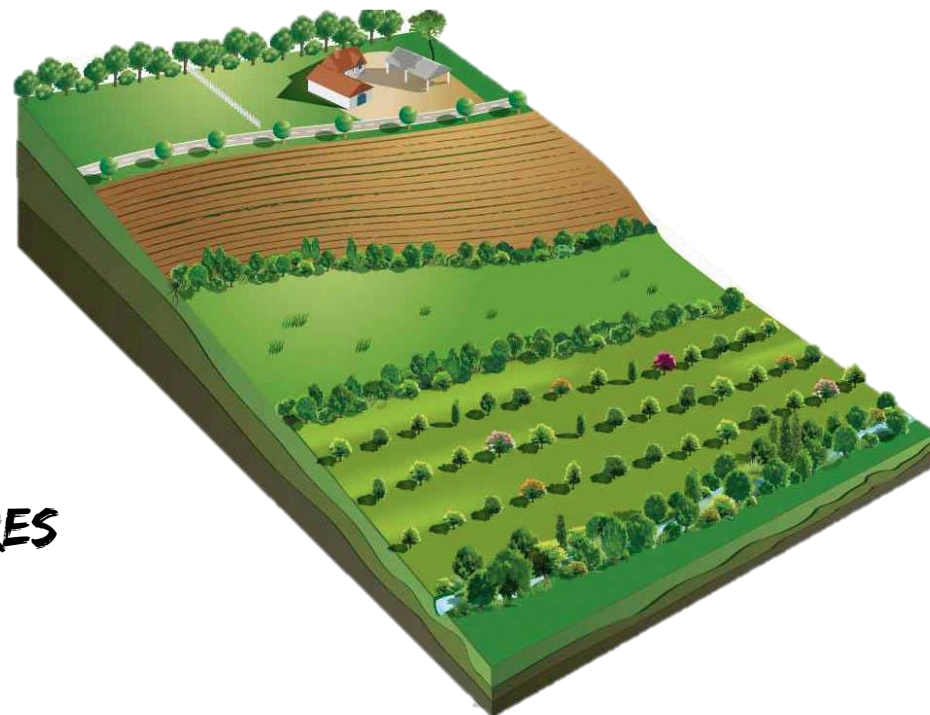
RIPISYLVES



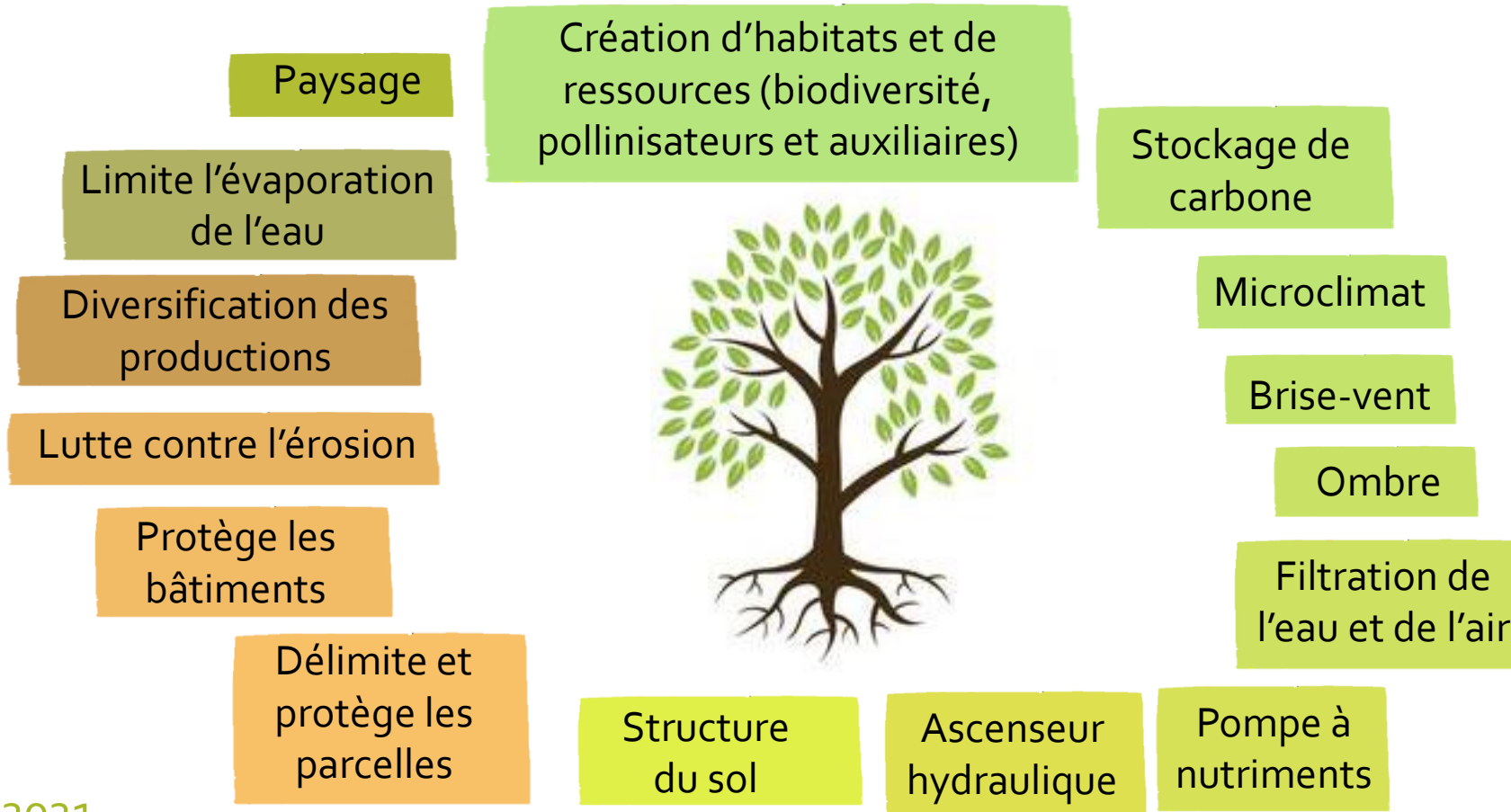
**ALIGNEMENTS
INTRAPARCELLAIRES**



ARBRES ISOLEES

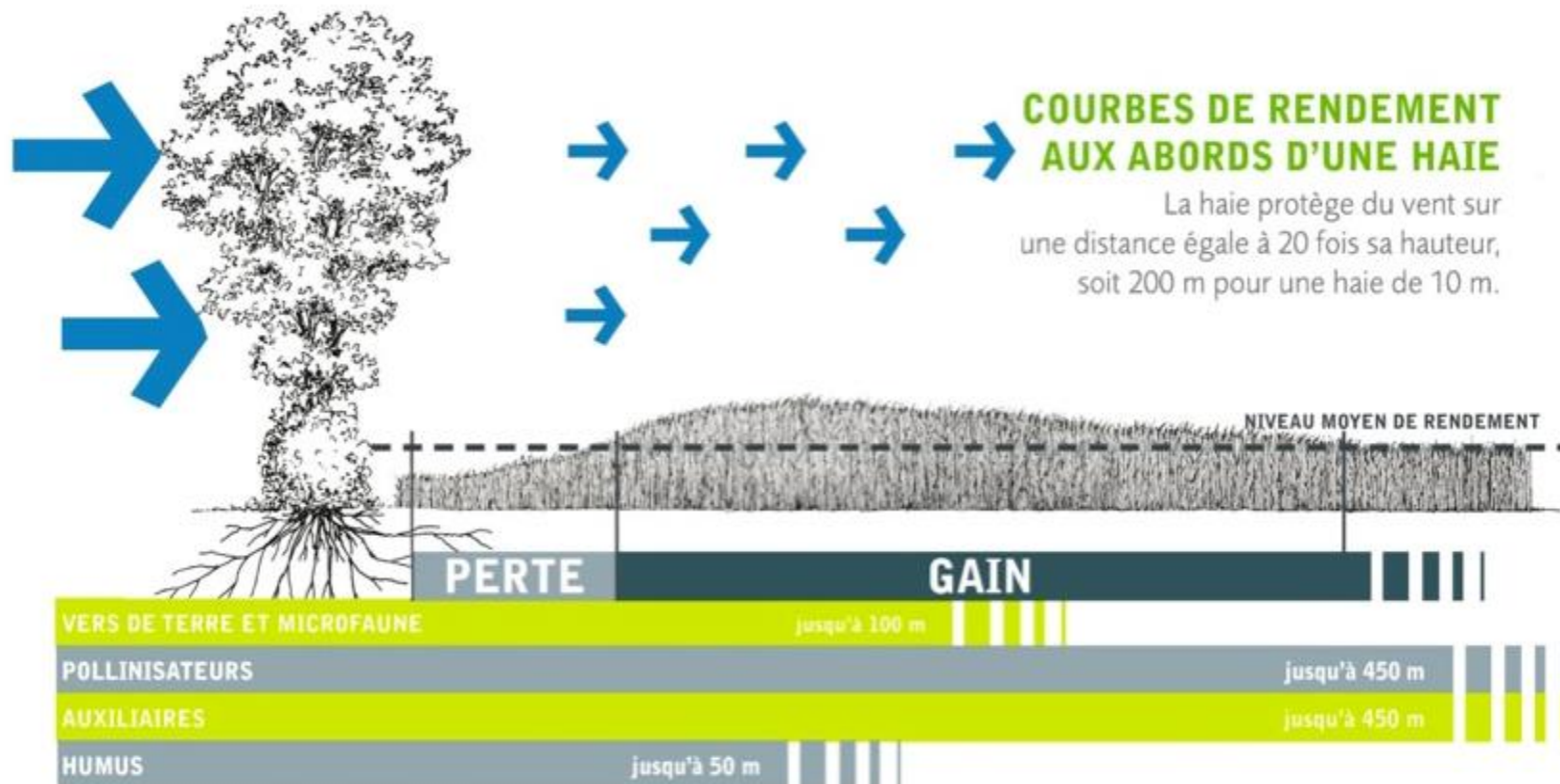


Pourquoi planter ?



Idées reçues

Rendement des cultures ?

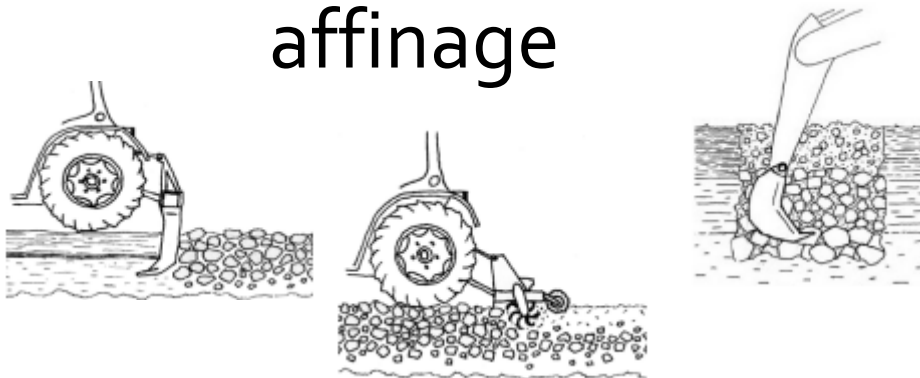


+ 5 à 30 %

Comment planter ?

Etape clé : réfléchir au **projet de valorisation** qui déterminera le projet de plantation (densité, variétés, conduite...)

1- travail du sol :
décompactage puis
affinage



2- laisser une bande
enherbée s'installer
sur la ligne de
plantation



Comment planter ?

3- plantation :
de décembre à mars

Préparer les plants : « rafraîchir »
les racines au sécateur et
tremper dans du pralin
Faire un trou puis planter

4- protection et
tuteurage



5- paillage






Comment planter ?

Ajouter un complément / zoom
paillage et protections :
différents types...

Comment planter ?

Suivi de la plantation

-  Regarnir s'il y a des pertes
-  Entretien de la bande enherbée
(fauche ou broyage 1 fois / an)
-  Tailles de formation selon l'utilisation
(têtard, haut jet, fruitier...)

Comment planter ?

Quelques références

	Arbres en alignements intra parcellaires	Haies
Coûts de mise en place	GC : 500 – 1 000 €/ha Ovins : 1 000 – 1 500 €/ha Bovins : 2 000 – 4 000 €/ha	500 – 1 500 € / 100 ml
Temps passé	20 – 40 heures / ha pour une personne	15 heures / 100 ml pour une personne

Les arbres dans la PAC

1^{er} pilier PAC

Paielements verts

+

Paielement de base (DPB)



Conditionnalités

(BCAE : Bonnes conditions
agricoles et environnementales)

Les arbres dans la PAC

BCAE 7 « maintien des particularités topographiques »

haies < 10 m de large et les bosquets entre 10 et 50 ares :

- ✓ Destruction interdite depuis 2017
- ✓ Déplacement autorisé sous conditions
- ✓ Pas de taille entre le 1er avril et le 31 juillet

Les arbres dans la PAC

Paielement de base DPB

Surfaces éligibles

- ✓ Les haies < 10 m de large
- ✓ Les bosquets et mares entre 10 ares et 50 ares
 - ✓ Les arbres fruitiers
- ✓ Les arbres forestiers si la densité < 100 arbres / ha

Les arbres dans la PAC

Paielements verts

3 critères :

- ✓ maintien des prairies permanentes
- ✓ diversité des assolements (> 3 cultures différentes)
- ✓ **> 5% de surfaces d'intérêt écologique (SIE)**

Les arbres dans la PAC

Paielements verts

✓ **> 5% de surfaces d'intérêt écologique (SIE)**

SAUF

Les surface en AB

Fermes < 15 ha terres arables

Fermes avec une grande proportion de prairies

Les arbres dans la PAC

Paielements verts

✓ **> 5% de surfaces d'intérêt écologique (SIE)**

1 ml de haie = 10m² de SIE

1 arbre isolé = 30 m² SIE

1ml d'alignement d'arbres (non plantés par la mesure 8.2) = 10m² de SIE

1 ha planté en agroforesterie via la mesure 8.2, 1m² de parcelle = 1ha de SIE

Les arbres dans la PAC

2nd pilier PAC

Mesure 8.2 – mise en place de systèmes agroforestiers

+

Mesure 4.4 – continuité écologique (haies, bosquets, arbres isolés...)

Financements possibles hors PAC

Publics

Bassins versants prioritaires (Vendée eau)

Fédérations de chasse

Collectivités (communes, comcom)

...

Privés

Association Française d'Agroforesterie

...

Financements possibles hors PAC

Coût total projet

Matériel végétal
- fournitures

Accompagnement
technique

Mise en place du
projet
(temps, carburant...)

Conduire mes arbres selon l'utilisation

Partie à créer

Entretien et valorisations



**Entretien du pied,
sous les clôtures**



Débroussailleuse à dos



Broyeur d'accotement



Groupe de fauchage
sur épareuse



Entretien des branches



Lamier



Sécateur



Tronçonneuse



Grappin coupeur

Entretien et valorisations

AUTONOMIE ET ÉCONOMIE



Bois d'œuvre



Piquets, manches



Bois énergie (bûches ou plaquettes)



Aliments (miel, fruits)



Litière, paillage



Fourrage (valeur alimentaire et/ou médicinale)

Entretien et valorisations

Quelques références en temps passé et coûts

Entretien et valorisations

Quelques références en terme de productivité des arbres /
haies

Les missions du GRAPEA en lien avec les arbres



Projets de recherche-action entre agriculteurs, chercheurs et enseignement
Arbres fourragers, bois litière

Formations thématiques

Utilisation d'une tronçonneuse en toute sécurité ;
Gestion durable du bocage ; Trognés



Groupes d'échanges entre agriculteurs.rices
Journées de visites, d'échanges
Projets collectifs (matériel, pépinière, filières)



MERCI

Place à la visite !

05/10/2021



36