



Utiliser la tronçonneuse pour l'entretien de son linéaire : quelques clés de réussite

Exploitées correctement, les haies représentent une source durable de diverses valorisations (énergie, construction, litière, ...). La gestion pérenne du bocage sur vos fermes passe, entre autres, par l'abattage et l'élagage des arbres. Lors de petits chantiers, l'abattage manuel à la tronçonneuse est régulièrement pratiqué. Retrouvez quelques conseils pour un abattage sécurisé.

La tronçonneuse permet de réaliser des coupes sélectives et optimales pour une bonne cicatrisation des arbres. Son utilisation reste néanmoins dangereuse.

Entretien des haies durablement ...

Quelles saisons ?

L'élagage de petites branches (diamètre < 7cm) peut se faire toute l'année.

L'abattage se déroule en général l'hiver. Cette saison hors-sève est préférable car le bois est plus léger et séchera plus rapidement. Il est aussi plus facile d'évaluer l'architecture et le poids de l'arbre sans les feuilles.

Réaliser une belle coupe

Dans le cas où l'on entretient un arbre que l'on souhaite voir repartir, la réalisation d'une coupe propre lui assurera une meilleure cicatrisation et longévité. 2 cas :

Taillis* : faire une coupe nette au plus près du sol.

Elagage : coupe nette parallèle au bourrelet de cicatrisation, au plus proche mais sans l'entamer. La « plaie » d'une branche coupée se referme d'un cm par an.

... en toute sécurité

Règles préalables

> S'équiper avec les Équipements de Protection Individuelles (EPI) présentant un logo anti-coupe ;

> Ne pas faire un chantier seul / isolé ;

> Bien tendre sa chaîne ;

> Enclencher le frein de chaîne et tenir sa tronçonneuse chaîne vers l'arrière en marchant ;

> Ne pas tronçonner avec le bout du guide (risque de retour) ;

> Utiliser la tronçonneuse entre le nombril et les épaules ;

> S'économiser : éviter les chantiers trop longs et avoir une tronçonneuse entretenue, qui coupe bien.

Entretien sa tronçonneuse

La tronçonneuse présente plusieurs organes de sécurité. Si un de ces organes est cassé, il faut impérativement le réparer.



L'entretien de la tronçonneuse passe par :

- * le nettoyage régulier du bloc moteur ;
- * l'ébavurage du guide ;
- * l'affûtage des gouges (et des limiteurs de profondeur dès la mi-usure des gouges).



L'abattage pas à pas

1 S'ÉQUIPER

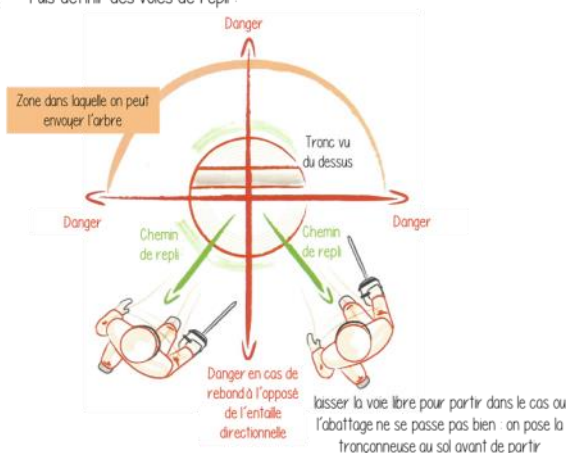


2 PRÉPARER L'ABATTAGE : PENCHANT NATUREL ET VOIES DE REPLI

Observation du penchant naturel : direction naturelle de chute



Estimer la longueur de l'arbre pour définir un périmètre de sécurité. Puis définir des voies de repli :



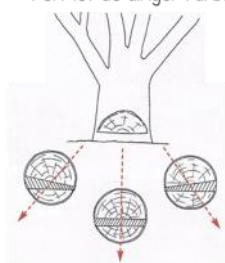
3 ENTAILLE DIRECTIONNELLE



LA CHARNIÈRE



- ✓ Charnière = SECURITE
- ✓ Permet de diriger l'arbre lors de sa chute

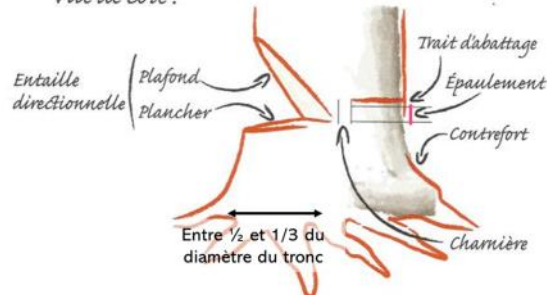


4 TRAIT D'ABATTAGE



- ✓ Permet le basculement et la chute de l'arbre
- ✓ Horizontal, au dessus du niveau du plancher
- ✓ Epaulement (distance plancher – trait d'abattage) < 1/2 distance plafond-plancher
- ✓ Dès que l'arbre commence à tomber, on se retire et on s'éloigne

Vue de côté :



5 ÉBRANCHAGE ET BILLONNAGE

- ✓ Ebranchage de la base au houpier
- ✓ Puis on coupe le tronc (billonnage) en adaptant la zone de tension pour ne pas bloquer la tronçonneuse.



En cas de situation difficile : pente, arbre creux, proximité d'habitations, ... n'hésitez pas à faire appel à un professionnel !

Chaque année, le GRA-PEA propose une formation sur l'utilisation de la tronçonneuse en toute sécurité, aux côtés de Thomas Vittecoq, élagueur professionnel.

Pour en savoir +

Participer à la prochaine édition de la formation tronçonneuse qui aura lieu en janvier 2024 !

T.T.